



Documents d'objectifs Natura 2000
Site FR-8201702 et FR-FR8212029
"Plateau de Beauregard"



Azuré de la Sanguisorbe



Rossolis à feuille ronde



Tricophore des Alpes

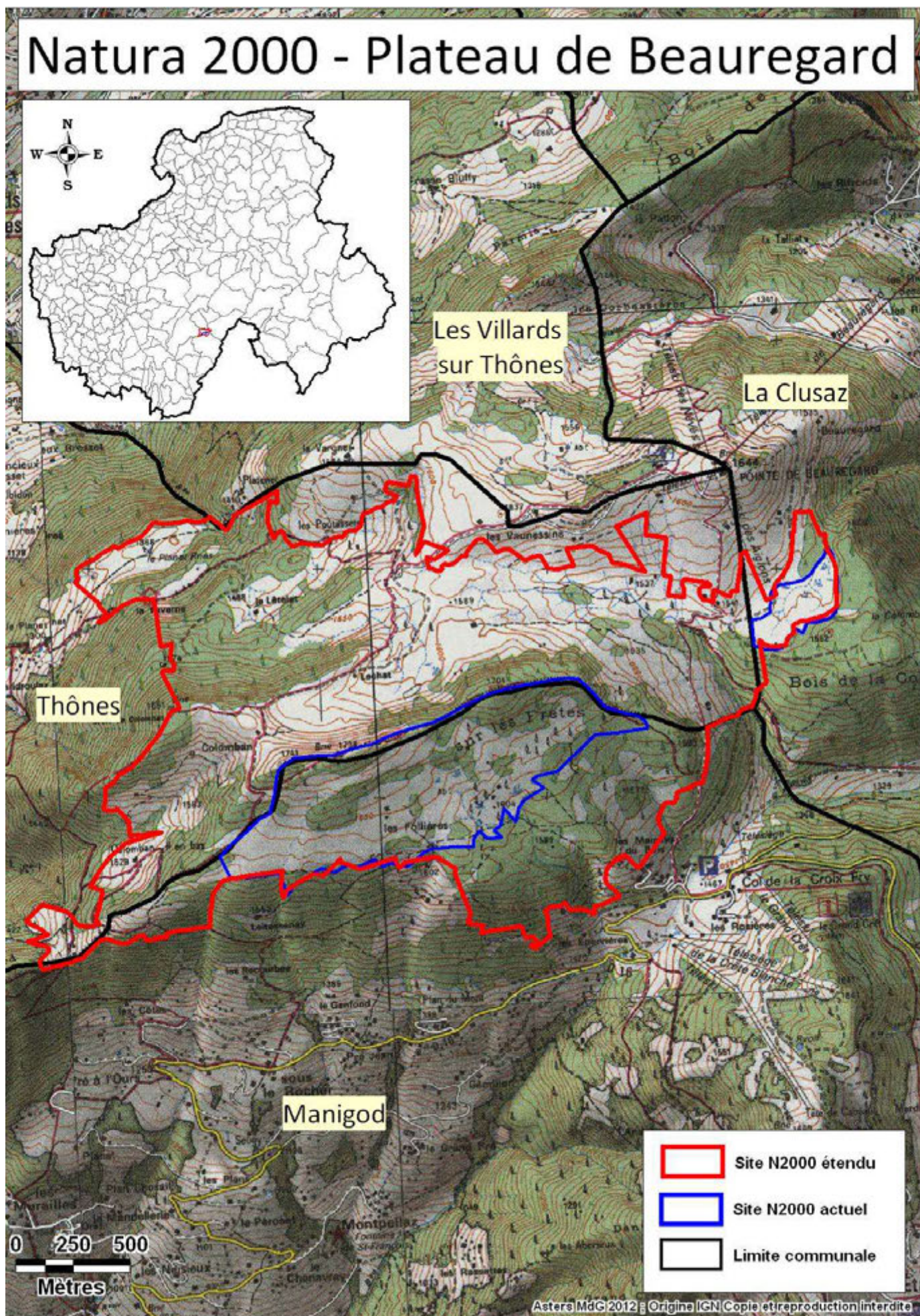


Zone humide du Plateau de Beauregard

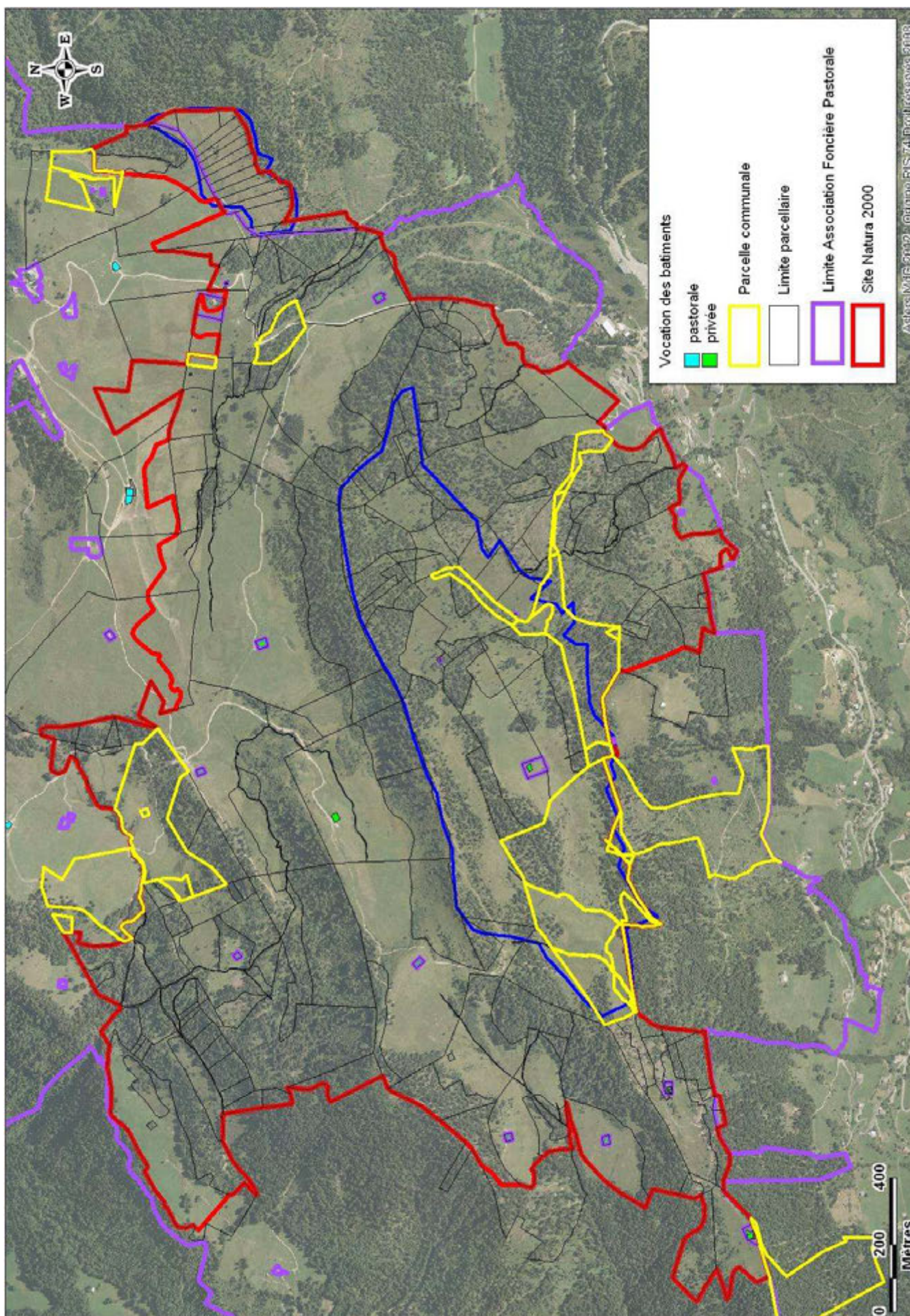
TOME 2 – Cartes d'illustration

INDEX DES CARTES

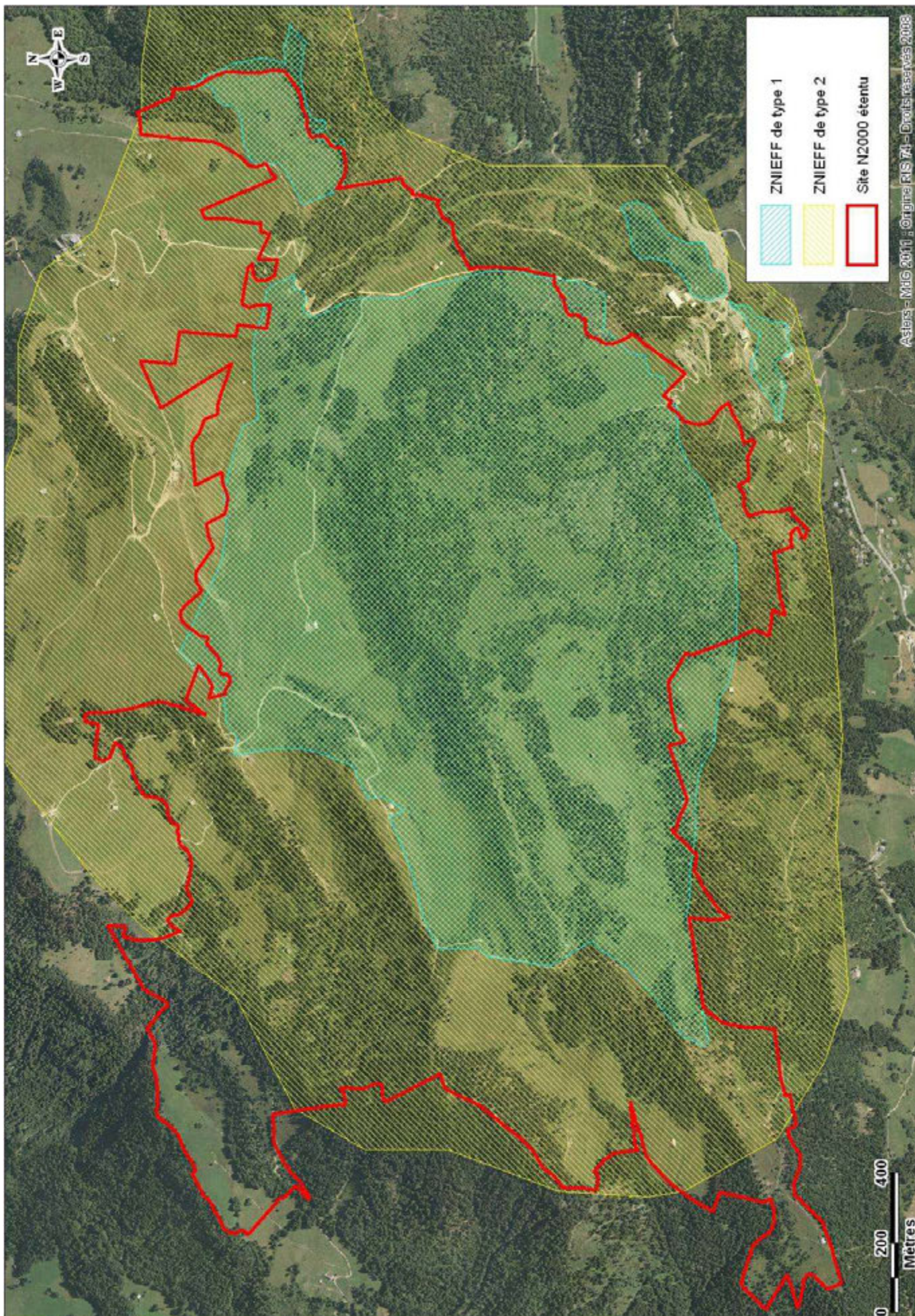
| | |
|---|----|
| Carte n°1 : Localisation du site Natura 2000 Plateau de Beauregard | 2 |
| Carte n°2 : Carte du parcellaire sur le Plateau avec localisation des chalets d'alpage dans la zone d'étude | 3 |
| Carte n°3 : Localisation des ZNIEFF et APPB sur le plateau de Beauregard | 4 |
| Carte n°4 : Réseau hydrographique sur le plateau de Beauregard | 5 |
| Carte n°5 : Carte géologique du Plateau de Beauregard | 6 |
| Carte n°6 : Unités écologiques sur le plateau de Beauregard | 7 |
| Carte n°7 : Habitat d'intérêt communautaire (Nomenclature Natura 2000) | 8 |
| Carte n°8 : Carte des habitats d'intérêt communautaire prioritaire et habitats d'espèces | 10 |
| Carte n°9 : Cartographie des zones de nichées, d'hivernage et de chant du Tétrás-lyre (source OGM) | 12 |
| Carte n°10 : Localisation des unités pastorales sur le plateau de Beauregard | 13 |
| Carte n°11 : Carte des activités estivales sur le Plateau de Beauregard | 14 |
| Carte n°12 : Carte des activités hivernales sur le Plateau de Beauregard | 15 |
| Carte n°13 : Carte des localisations des forêts sur le Plateau de Beauregard | 16 |
| Carte n°14 : Carte des enjeux habitats et unités pastorales | 17 |
| Carte n°15 : Carte des enjeux habitats et activités estivales | 18 |
| Carte n°16 : Carte des enjeux oiseaux et activités estivales | 19 |
| Carte n°17 : Carte des enjeux oiseaux et activités hivernales | 20 |



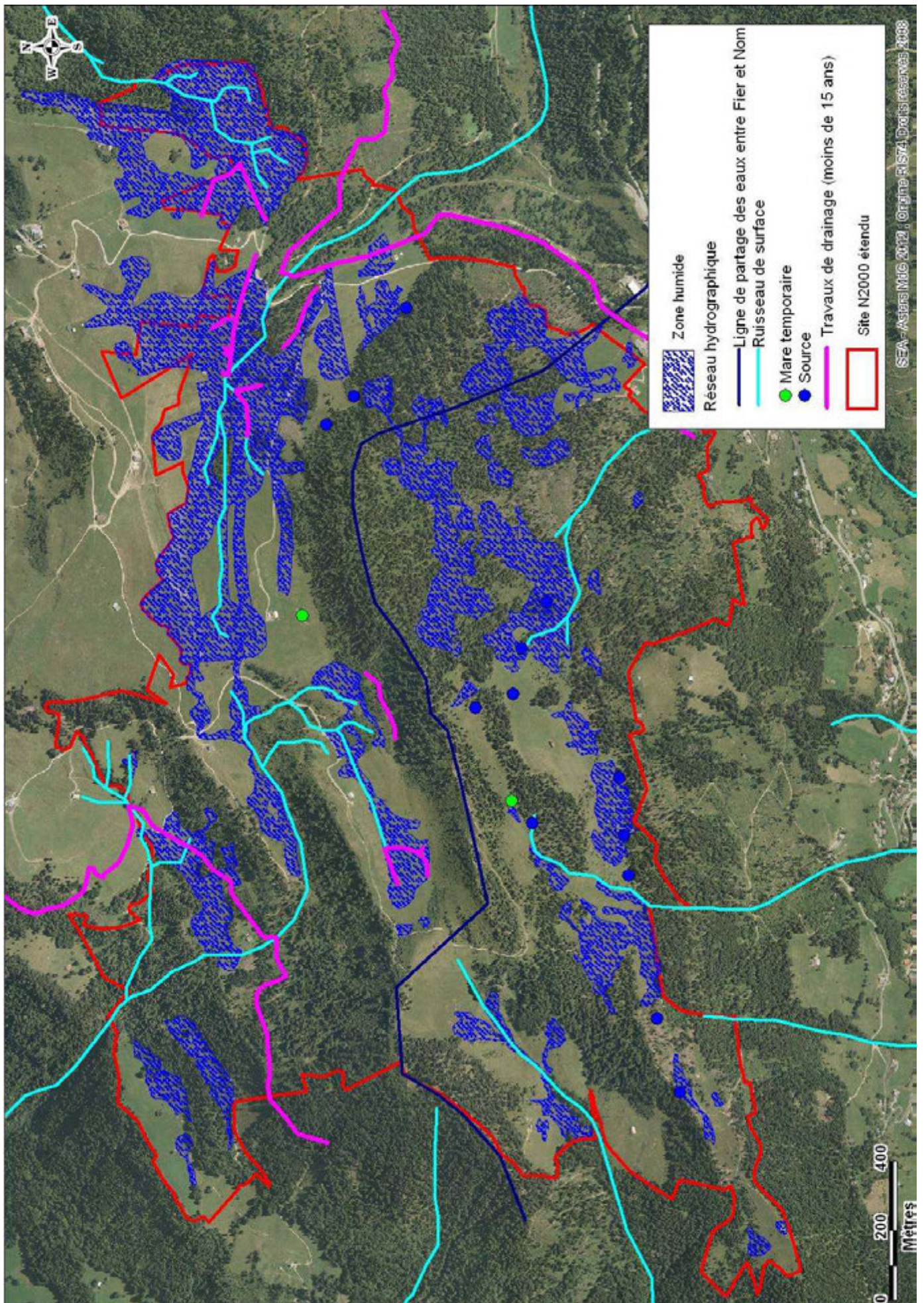
Carte n°2 : Carte du parcellaire sur le Plateau avec localisation des chalets d'alpage dans la zone d'étude



Carte n°3 : Localisation des ZNIEFF et APPB sur le plateau de Beauregard



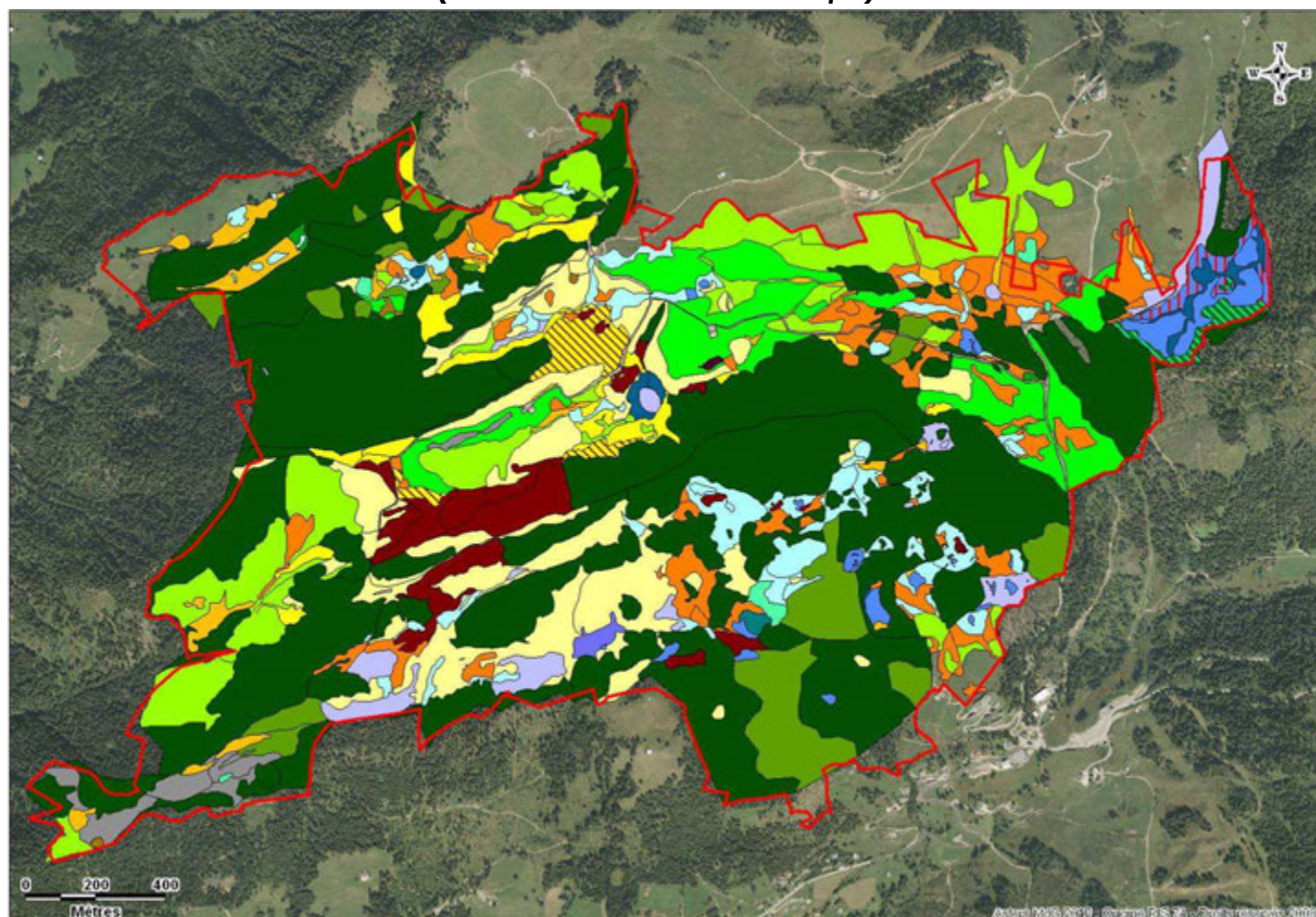
Carte n°4 : Réseau hydrographique sur le plateau de Beauregard



Carte n°5 : Carte géologique du Plateau de Beauregard



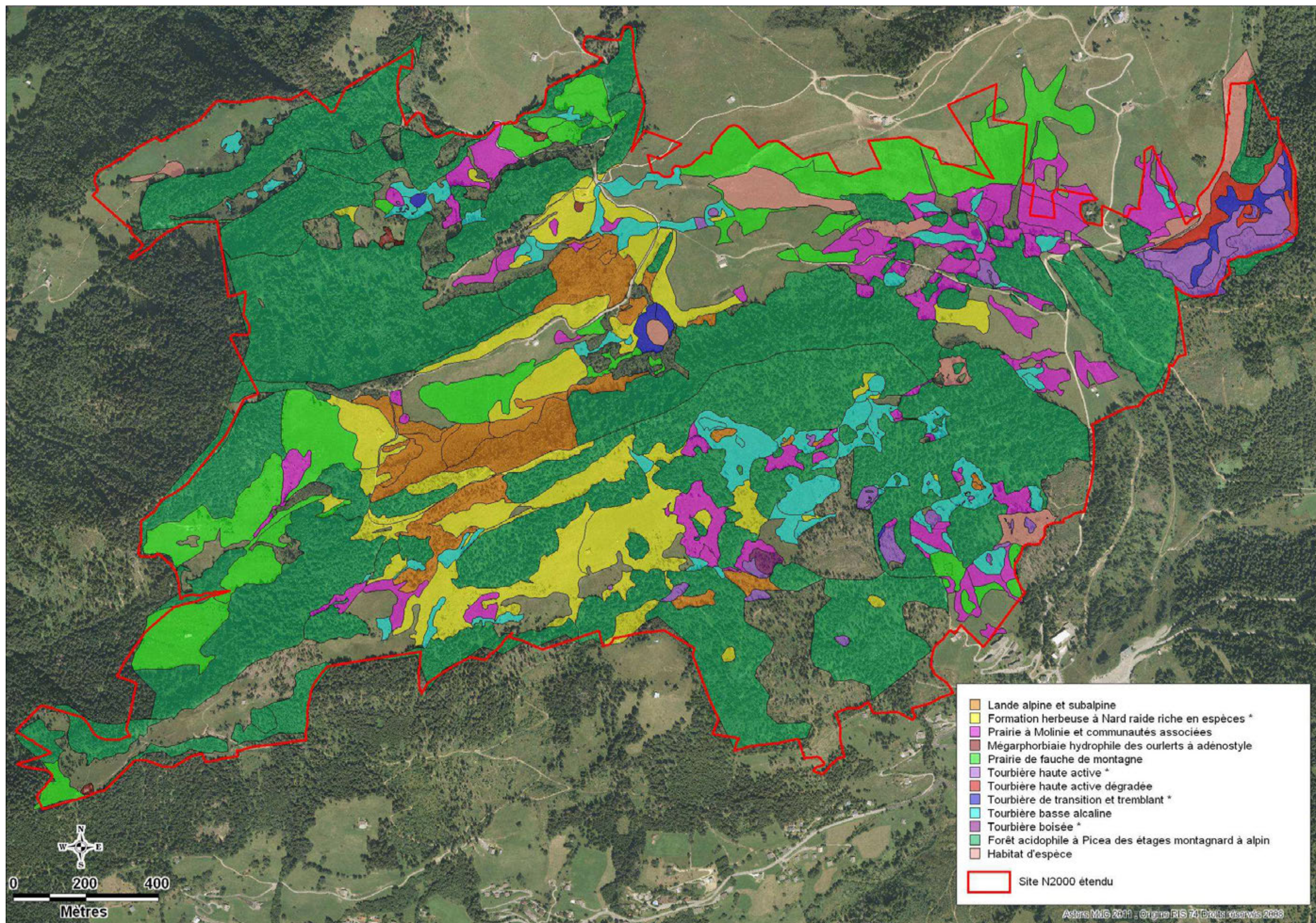
**Carte n°6 : Unités écologiques sur le plateau de Beauregard
(nomenclature Corine Biotope)**



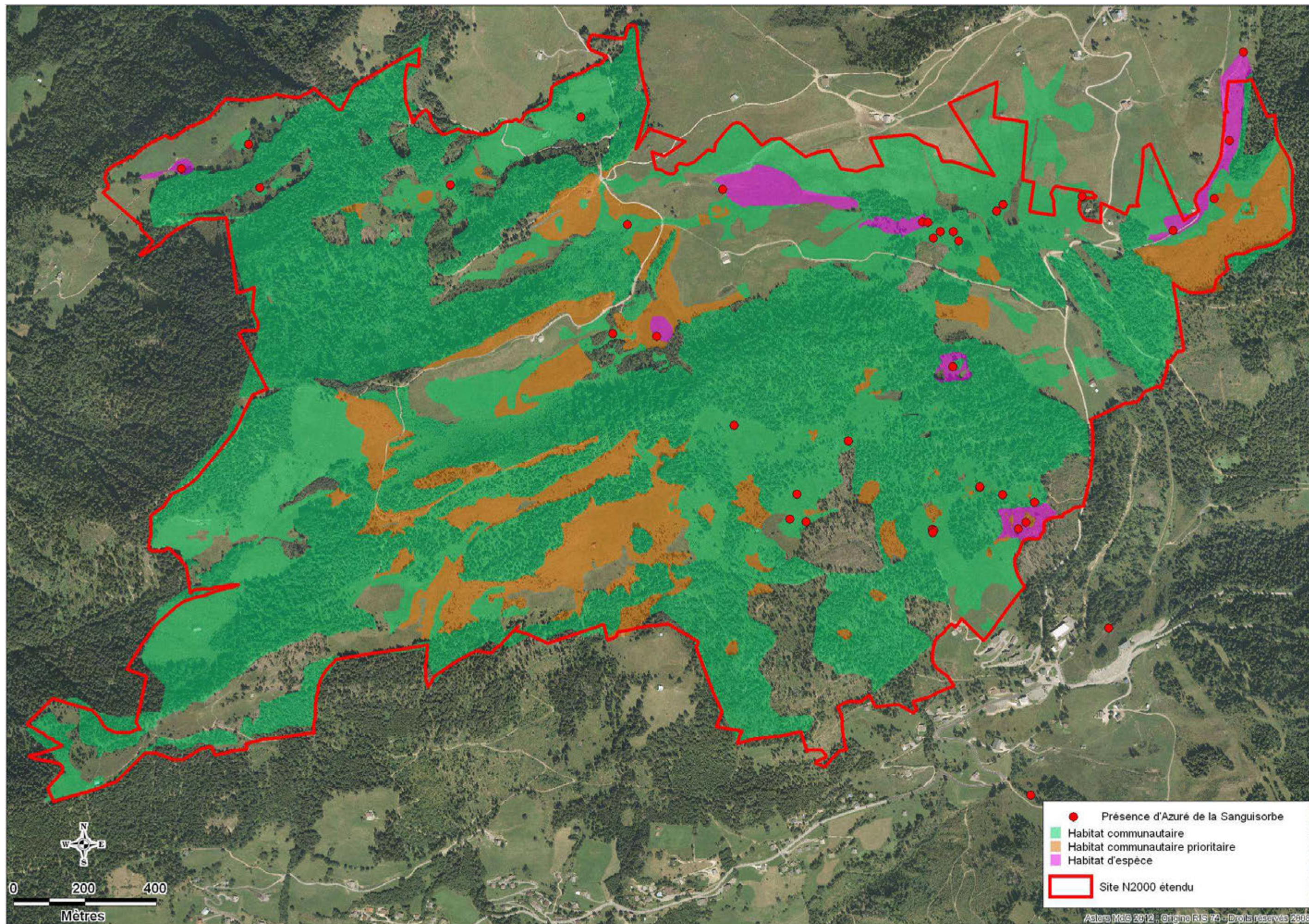
Unité de végétation

- Groupements euro-sibériens annuels des vases fluviales
- Landes à Rhododendron
- Aulnaie verte et lande à rhododendron
- Aulnaie verte
- Roncier
- Clairières forestières
- Communautés des affleurements et rochers désagrégés alpins
- Gazons à Nard raide et groupements apparentés
- Communautés à reine des prés et communautés associées
- Prairies humides atlantiques et subatlantiques
- Prairies à Molinie et communautés associées
- Communautés alpines à Patience alpine
- Pâtures mésophiles
- Prairies de fauche de montagne
- Pessières à Airelle
- Saussaies marécageuses
- Tourbières boisées à Épicéas
- Tourbières hautes à peu près naturelles
- Tourbières hautes à peu près naturelles dégradée
- Pré-bois tourbeux
- Tourbières de couverture
- Tourbières basses à Carex davalliana
- Bas-marais acides
- Bas-marais acides à Trichophorum cespitosum
- Tourbières de transition
- Périmètre d'étude

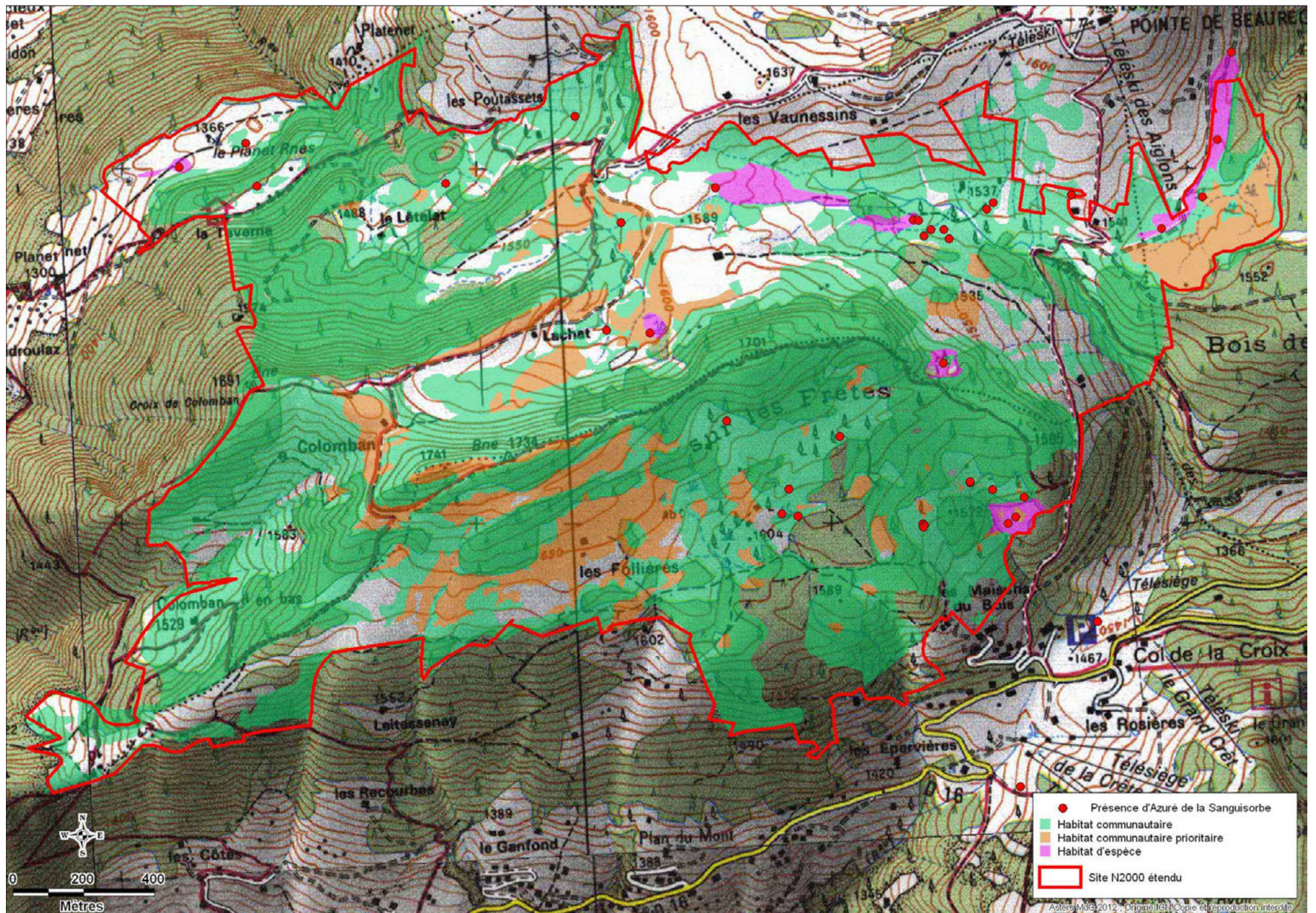
Carte n°7 : Habitat d'intérêt communautaire (Nomenclature Natura 2000)



Carte n°8 : Carte des habitats d'intérêt communautaire prioritaire et habitats d'espèces

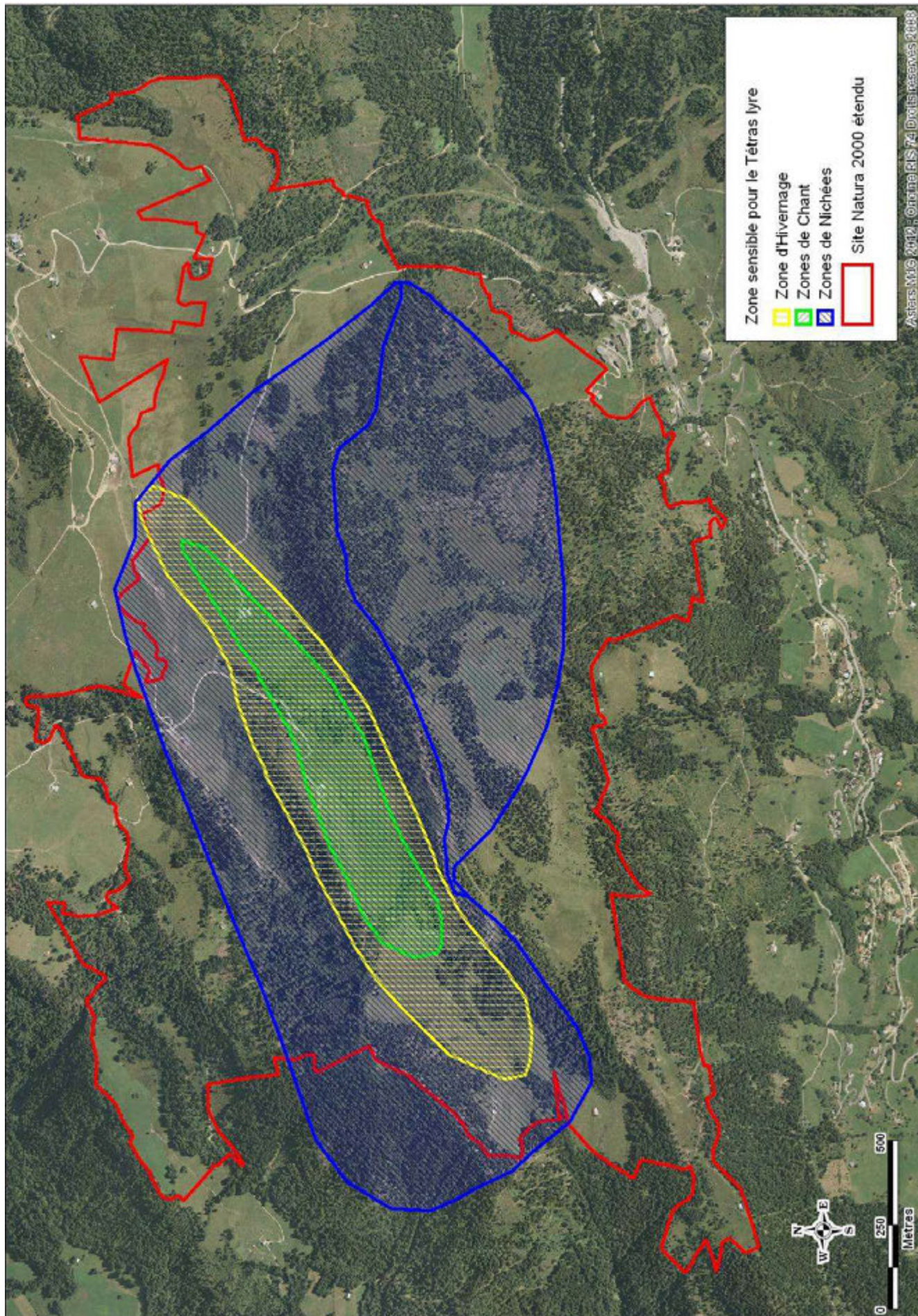


Carte n°8bis : Carte des habitats d'intérêt communautaire prioritaire et habitats d'espèces

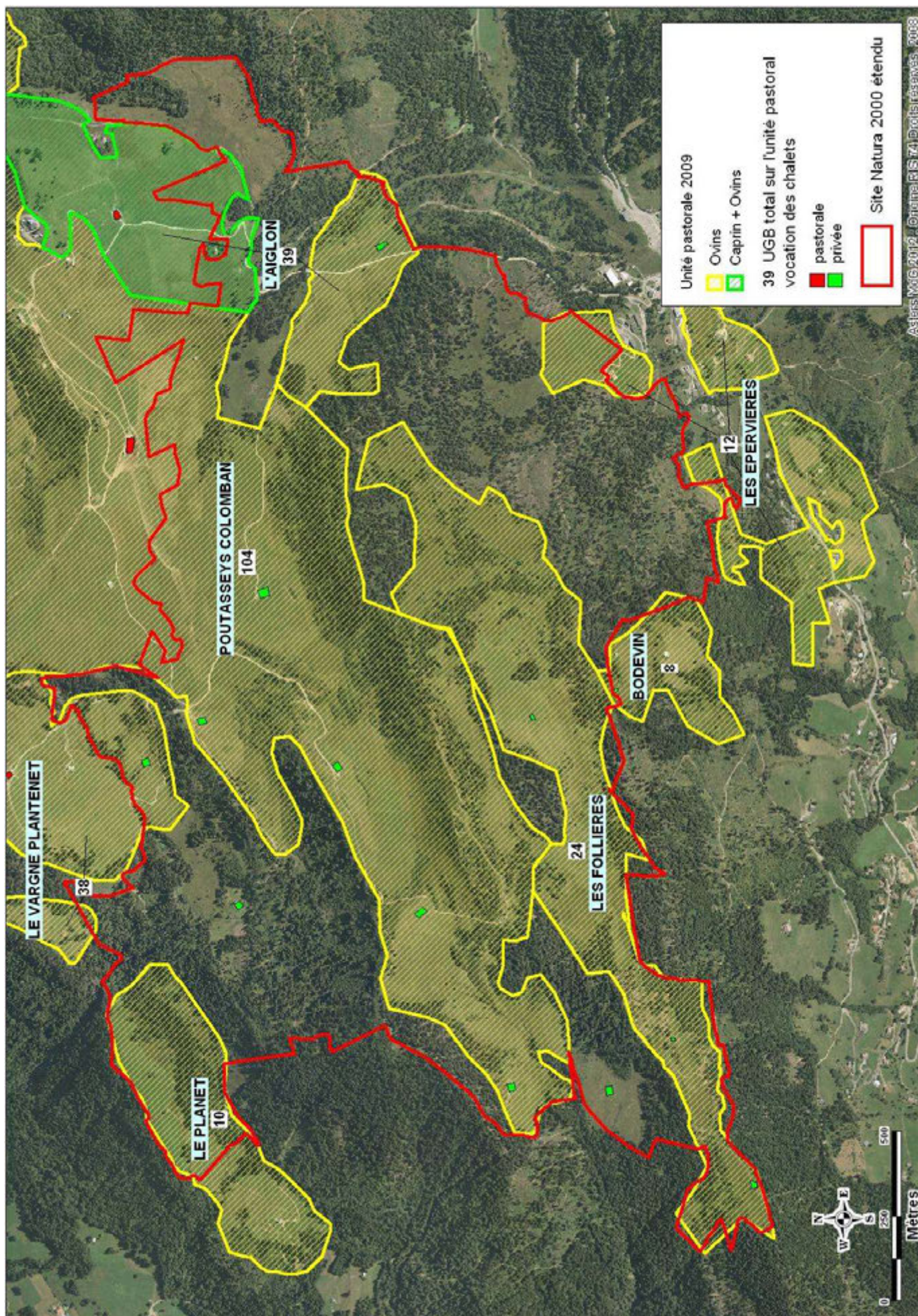


Astéris M&G 2012 - Origine IGN / Copie et reproduction interdite

Carte n°9 : Cartographie des zones de nichées, d'hivernage et de chant du Tétrás-lyre (source OGM)

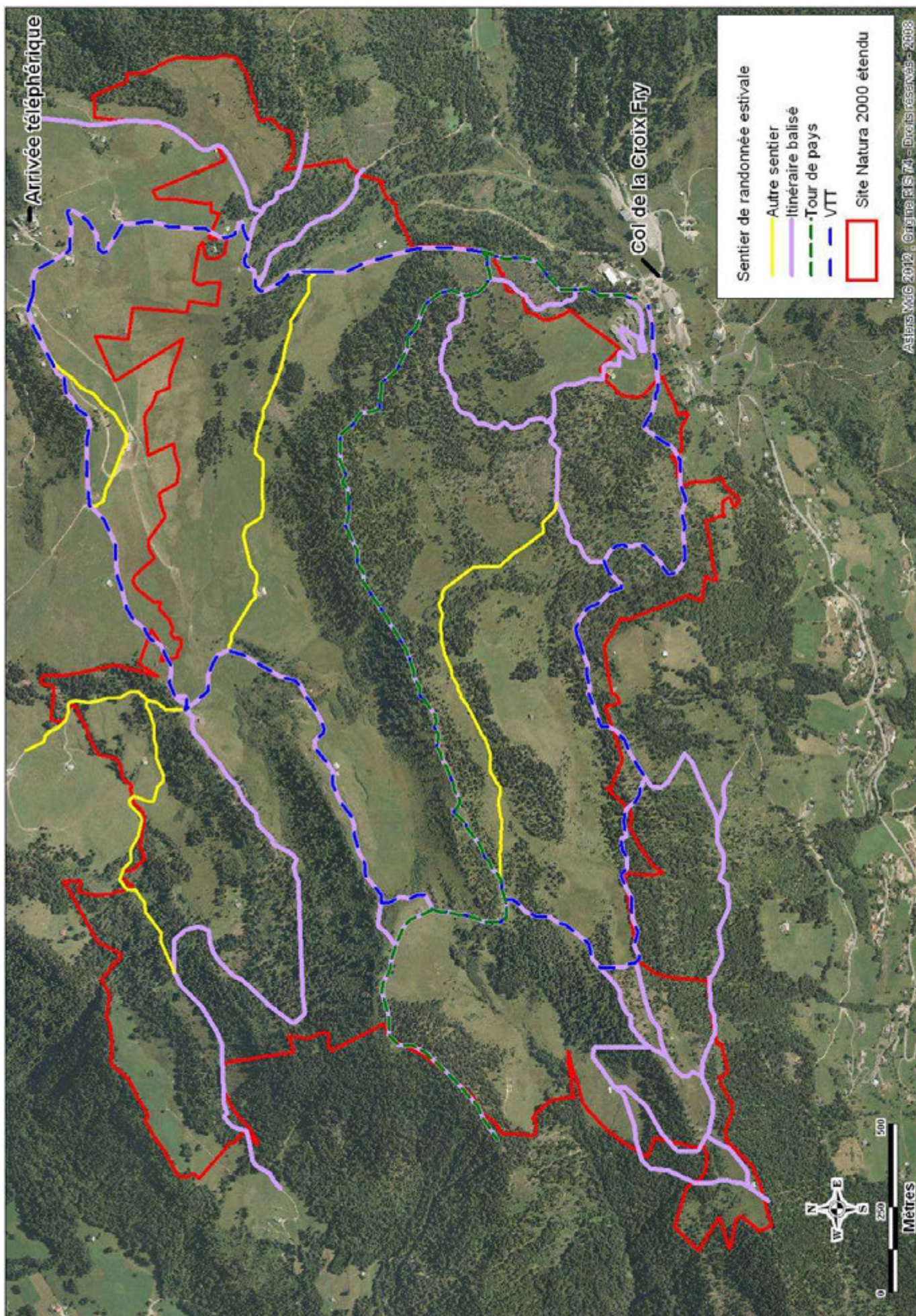


Carte n°10 : Localisation des unités pastorales sur le plateau de Beauregard

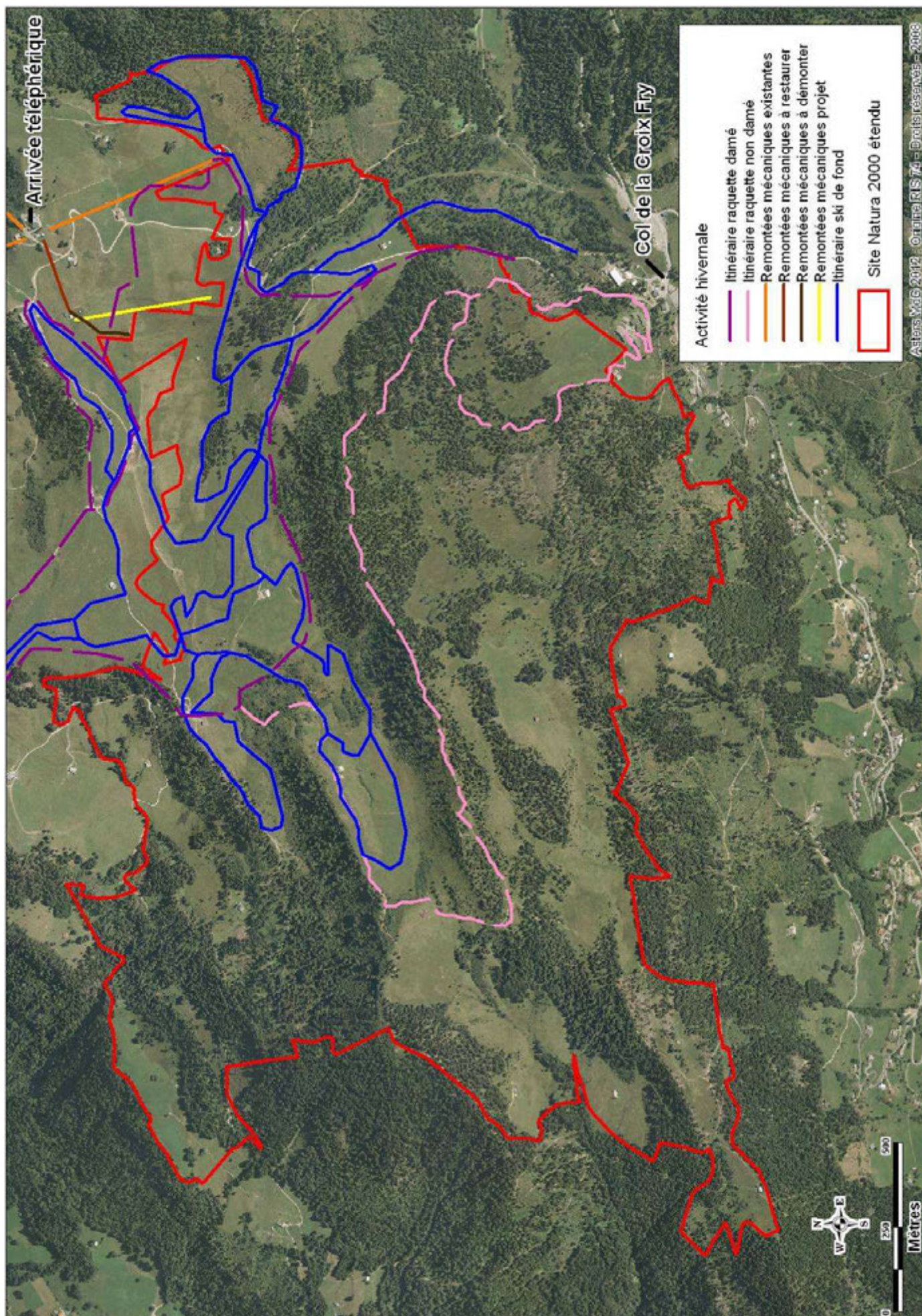


Actes MCG 2012, (Origine RIS 74) Droits réservés, 2008

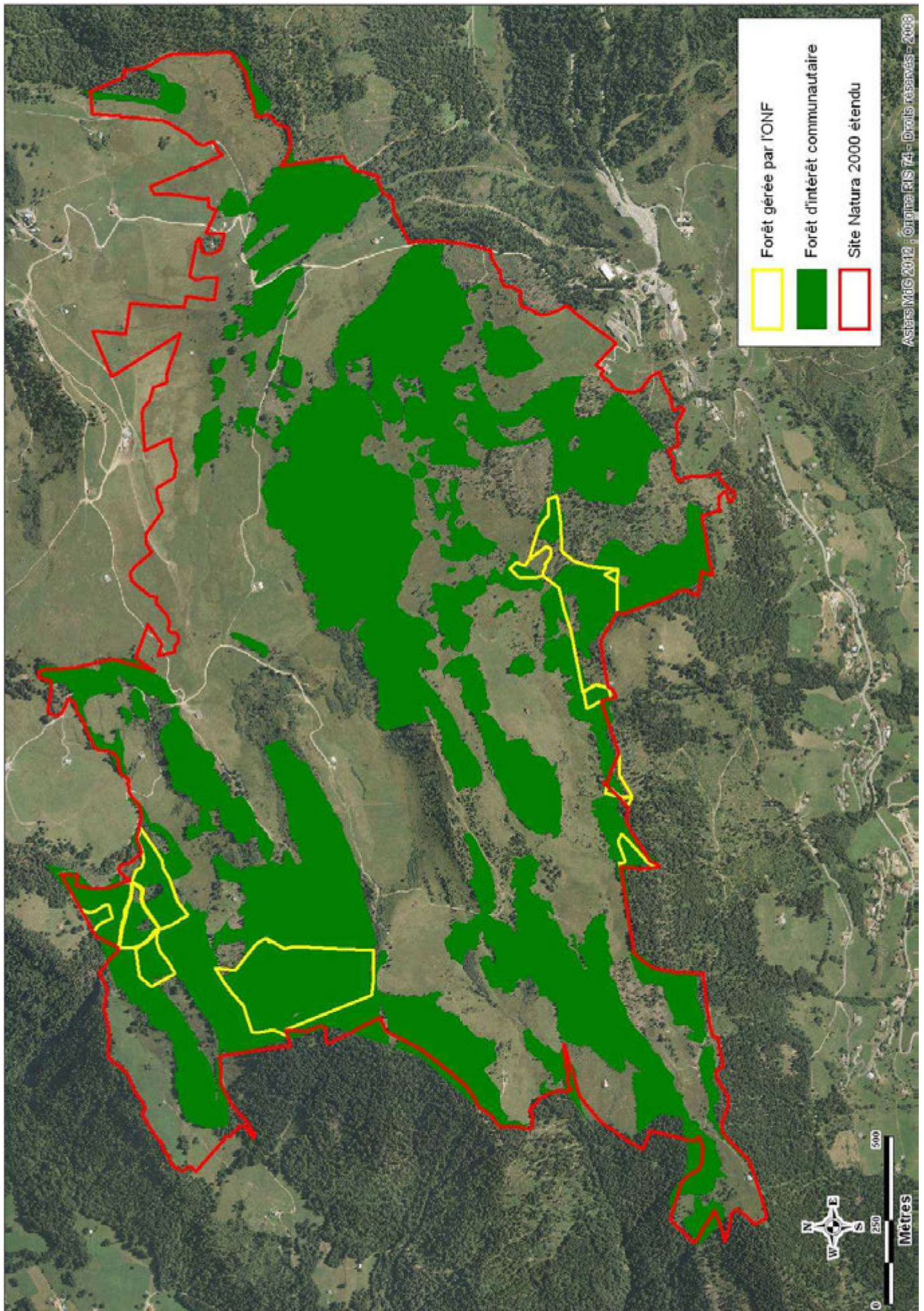
Carte n°11 : Carte des activités estivales sur le Plateau de Beauregard



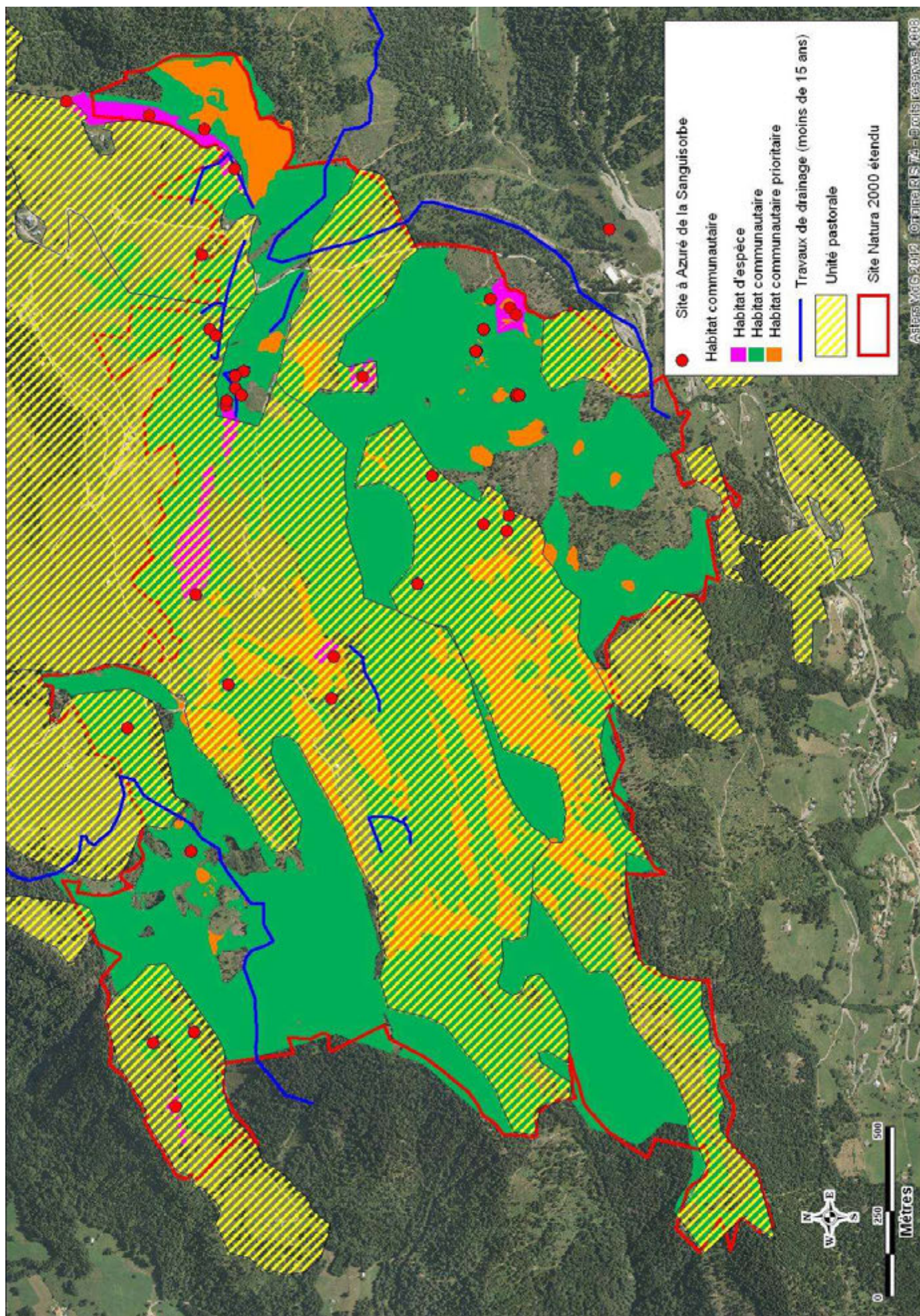
Carte n°12 : Carte des activités hivernales sur le Plateau de Beauregard



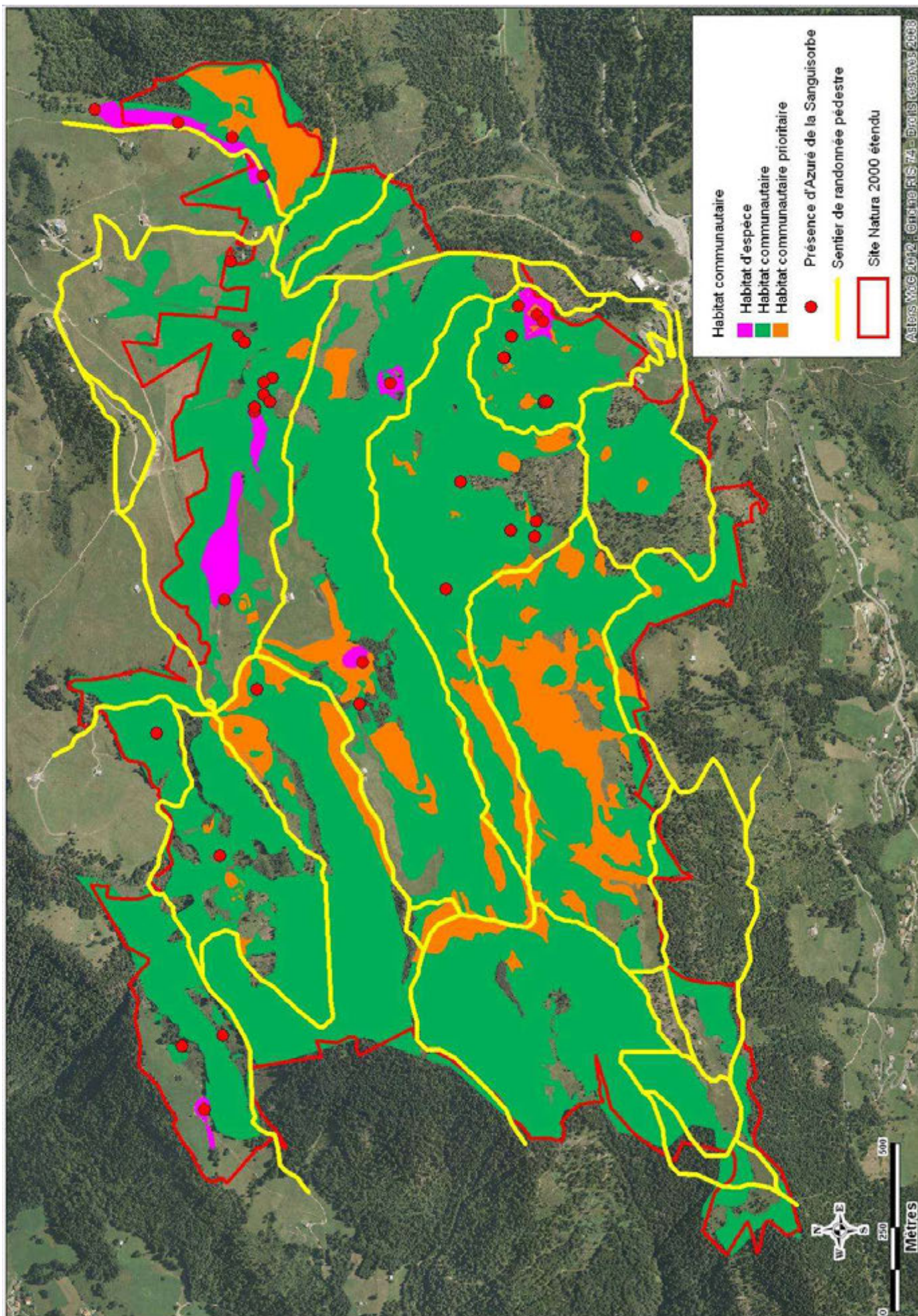
Carte n°13 : Carte des localisations des forêts sur le Plateau de Beauregard



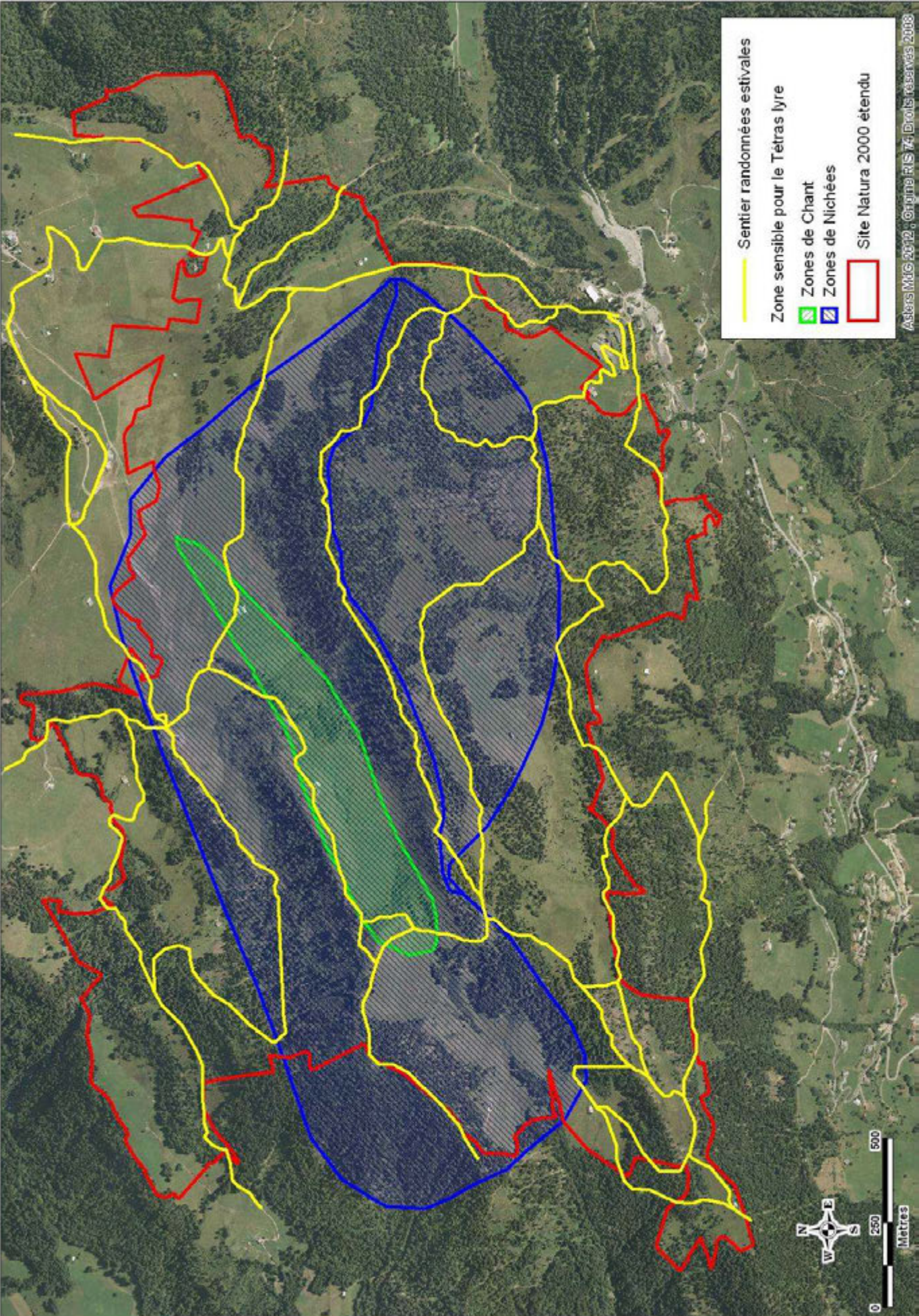
Carte n°14 : Carte des enjeux habitats et unités pastorales



Carte n°15 : Carte des enjeux habitats et activités estivales



Carte n°16 : Carte des enjeux oiseaux et activités estivales



Carte n°17 : Carte des enjeux oiseaux et activités hivernales

