

CHAMBRE D'AGRICULTURE DE HAUTE SAVOIE

SCOT FIER ARAVIS

Commune de LA BALME-DE-THUY

Echelle : 1/25 000

Date : novembre 2010

N°RF : 8086_BALMEDETHUY_2010.pdf

Fond : orthophotoplan campagne 2004

Coordonnées : 45° 52' 30" N - 6° 52' 30" E

Régie de Gestion des Pays de Savoie

Reproduction interdite

CARTE 011

Cartographie établie par la Chambre d'Agriculture de Haute-Savoie


30 Janvier 2011

7694 Arancy cedex 09

Tel : 04 50 88 18 20

Fax : 04 50 88 18 08


LEGENDE

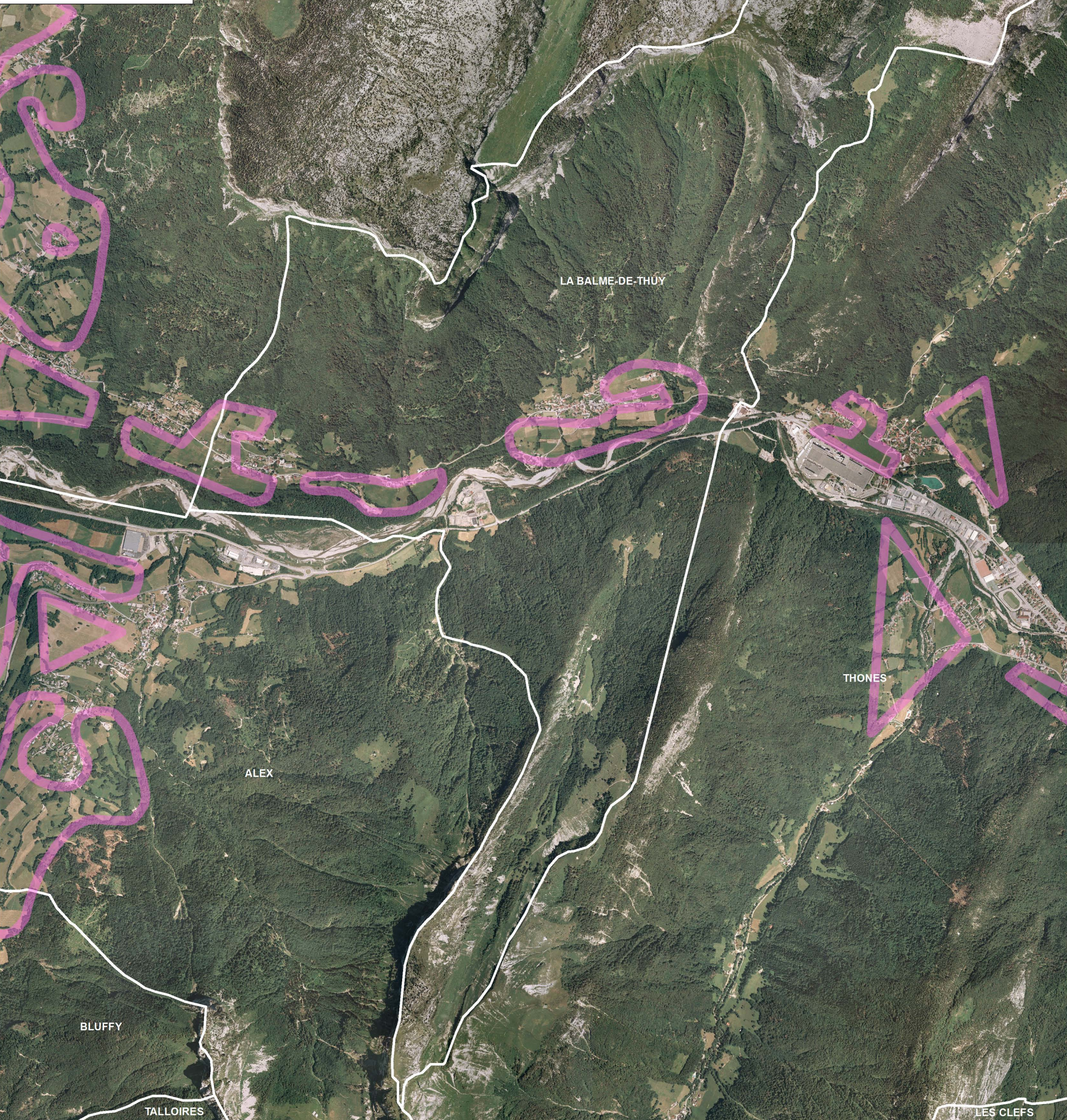


Tènements agricoles "stratégiques"

- zones agricoles homogènes d'une certaine dimension (seule les zones de plus de 10 ha ont été retenues) et/ou
- zones à bon potentiel agricole (zone de fauche - pente - fertilité)

Remarque : n'apparaissent pas ici :
 - les zones de protection de sièges d'exploitation
 - les zones d'alpage stricte

 Limite communale



SCOT FIER ARAVIS

Commune du BOUCHET-MONT-CHARVIN

Echelle : 1 / 25 000

Date : novembre 2010
N°Réf : 6088_BOUCHETMCHARVIN_2010.pdf

Fond : orthophotoplan campagne 2004
Données issues du RSI 73-74
Règle de Gestion des Pays de Savoie
Reproduction interdite

Cartographie réalisée par
la Chambre d'Agriculture de Haute-Savoie
32 Avenue des Iles
74004 Arney cedex 09
Tél : 04 50 88 18 29
Fax : 04 50 88 18 08

CARTE 1/1

LEGENDE



Tènements agricoles "stratégiques"

- zones agricoles homogènes d'une certaine dimension (seule les zones de plus de 10 ha ont été retenues)

et/ou

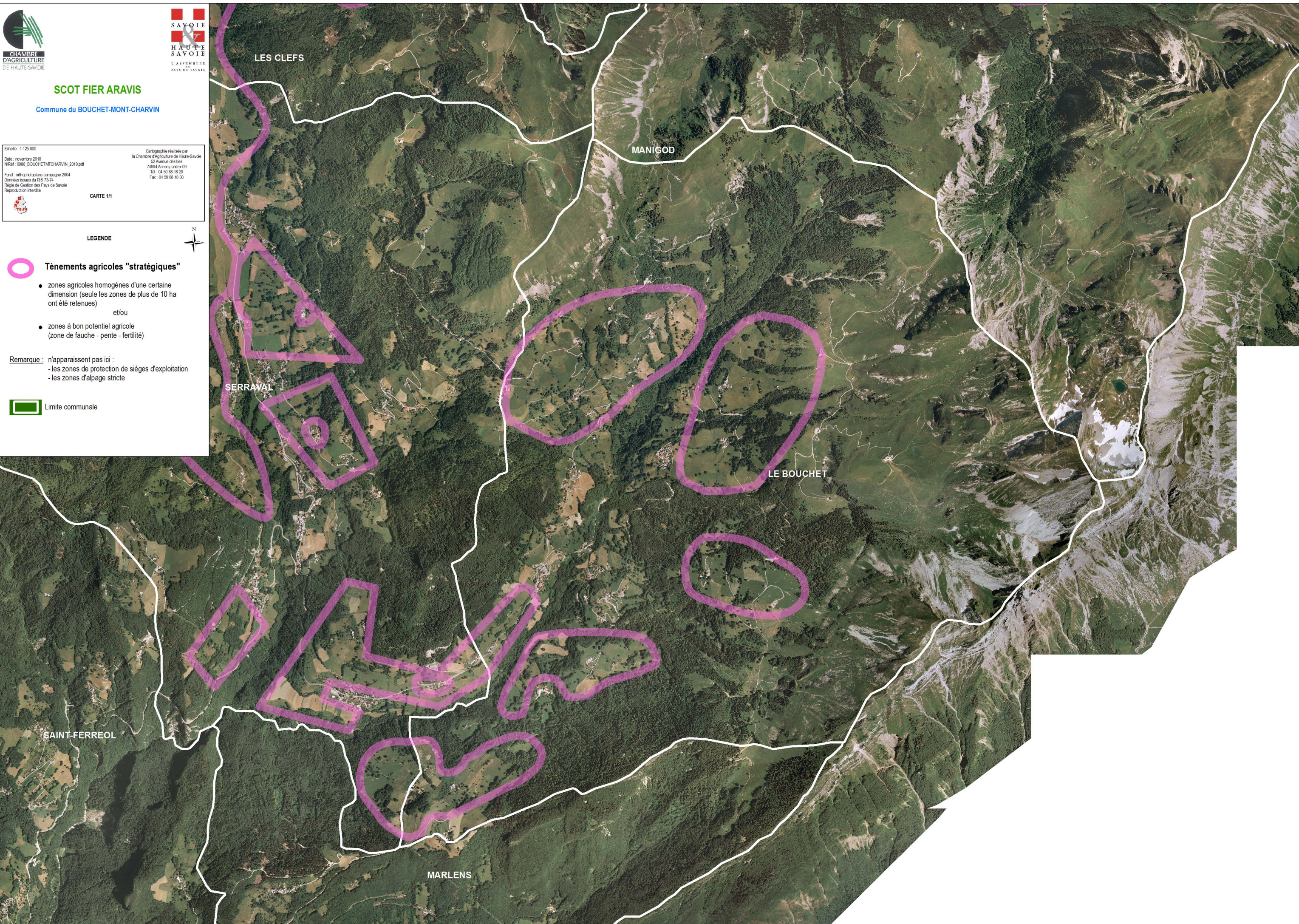
- zones à bon potentiel agricole (zone de fauche - pente - fertilité)

Remarque : n'apparaissent pas ici :

- les zones de protection de sièges d'exploitation
- les zones d'alpage stricte



Limite communale



SCOT FIER ARAVIS

Commune de ALEX

Echelle : 1 / 25 000

Date : novembre 2010

NRéf : 6088_ALEX_2010.pdf

Fond : orthophotoplan campagne 2004

Données issues du RRS 73-74

Règle de Gestion des Pays de Savoie

Reproduction interdite

Cartographie réalisée par
la Chambre d'Agriculture de Haute-Savoie

32 Avenue des Iles

74904 Arrey, cedex 09

Tel : 04 50 88 18 29

Fax : 04 50 88 18 08

CARTE 1/1

LEGENDE



Tènements agricoles "stratégiques"

- zones agricoles homogènes d'une certaine dimension (seule les zones de plus de 10 ha ont été retenues)

et/ou

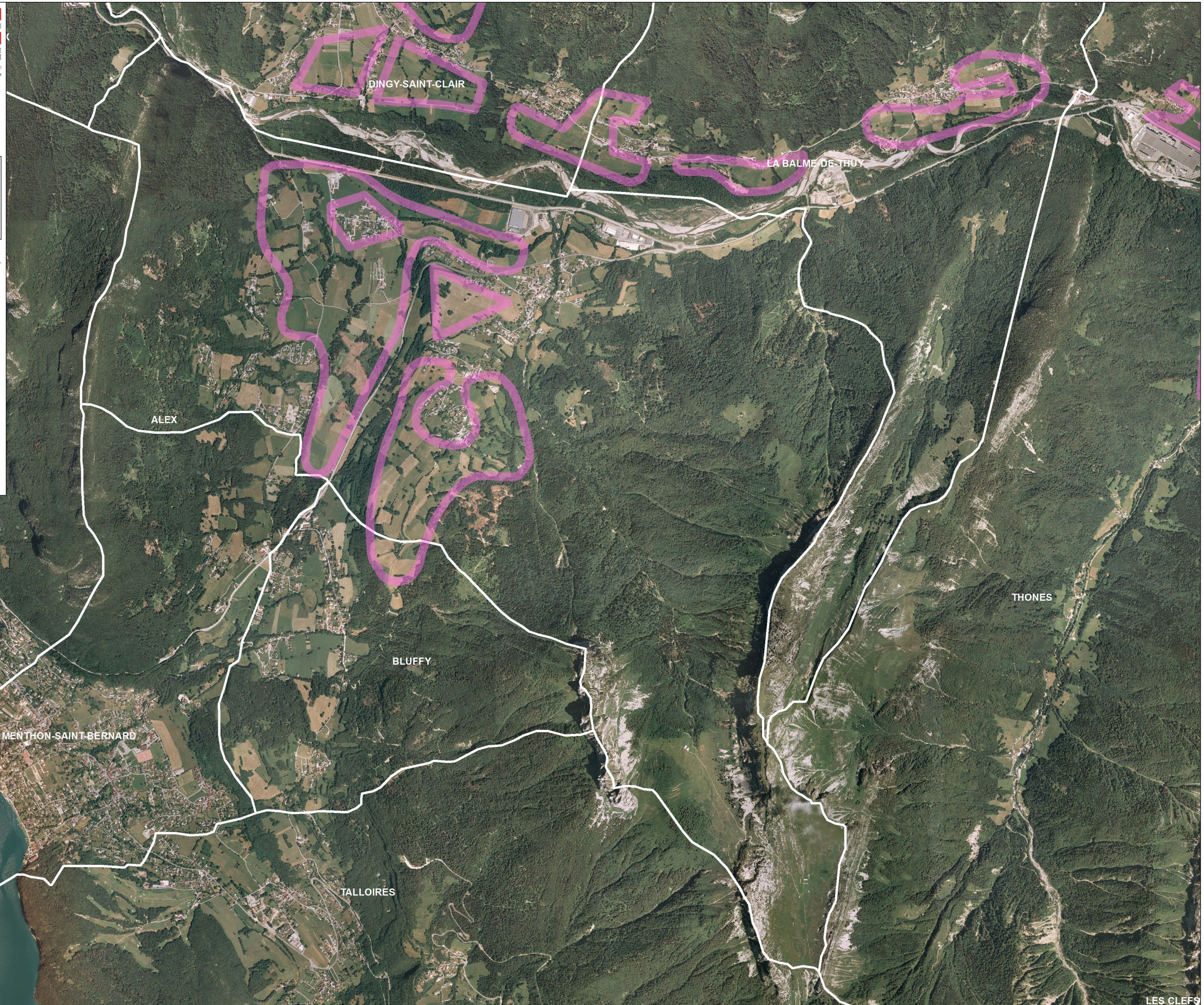
- zones à bon potentiel agricole (zone de fauche - pente - fertilité)

Remarque : n'apparaissent pas ici :

- les zones de protection de sièges d'exploitation
- les zones d'alpage stricte



Limite communale



SEVRIER

SAINT-JORIOZ

SCOT FIER ARAVIS

Commune de MANIGOD

Echelle : 1 / 25 000

Date : novembre 2010
N°Réf : 6088_MANIGOD_2010.pdf

Fond : orthophotoplans campagne 2004
Données issues du RIS 73-74
Règle de Gestion des Pays de Savoie
Reproduction interdite

Cartographie réalisée par
la Chambre d'Agriculture de Haute-Savoie
32 Avenue des Iles
74504 Arreysey cedex 03
Tel : 04 50 89 18 29
Fax : 04 50 88 18 08

CARTE 1/1

LEGENDE



Tènements agricoles "stratégiques"

- zones agricoles homogènes d'une certaine dimension (seule les zones de plus de 10 ha ont été retenues)

et/ou

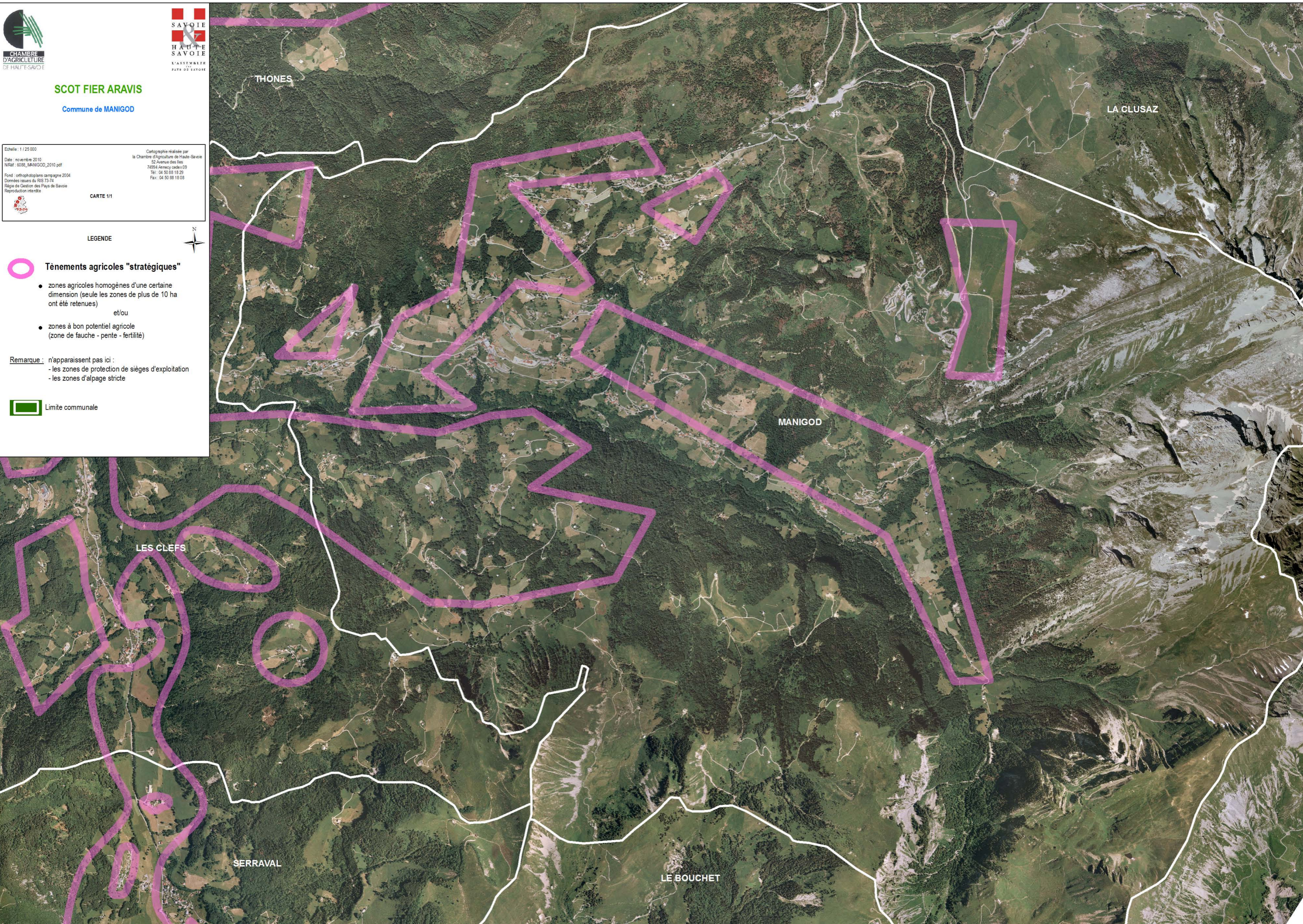
- zones à bon potentiel agricole (zone de fauche - pente - fertilité)

Remarque : n'apparaissent pas ici :

- les zones de protection de sièges d'exploitation
- les zones d'alpage stricte



Limite communale





SCOT FIER ARAVIS

Commune des VILLARDS-SUR-THÔNES

Echelle : 1 / 25 000
 Date : novembre 2010
 N°Réf : 6088_STJEAN_VILLARDSTHONES_2010.pdf
 Fond : orthophotoplan campagne 2004
 Données issues du RSI 73-74
 Régie de Gestion des Pays de Savoie
 Reproduction interdite

Cartographie réalisée par
 la Chambre d'Agriculture de Haute-Savoie
 12 Avenue des Iles
 74004 Arancy cedex 09
 Tél : 04 50 88 18 29
 Fax : 04 50 88 18 08

CARTE 1/1

LEGENDE

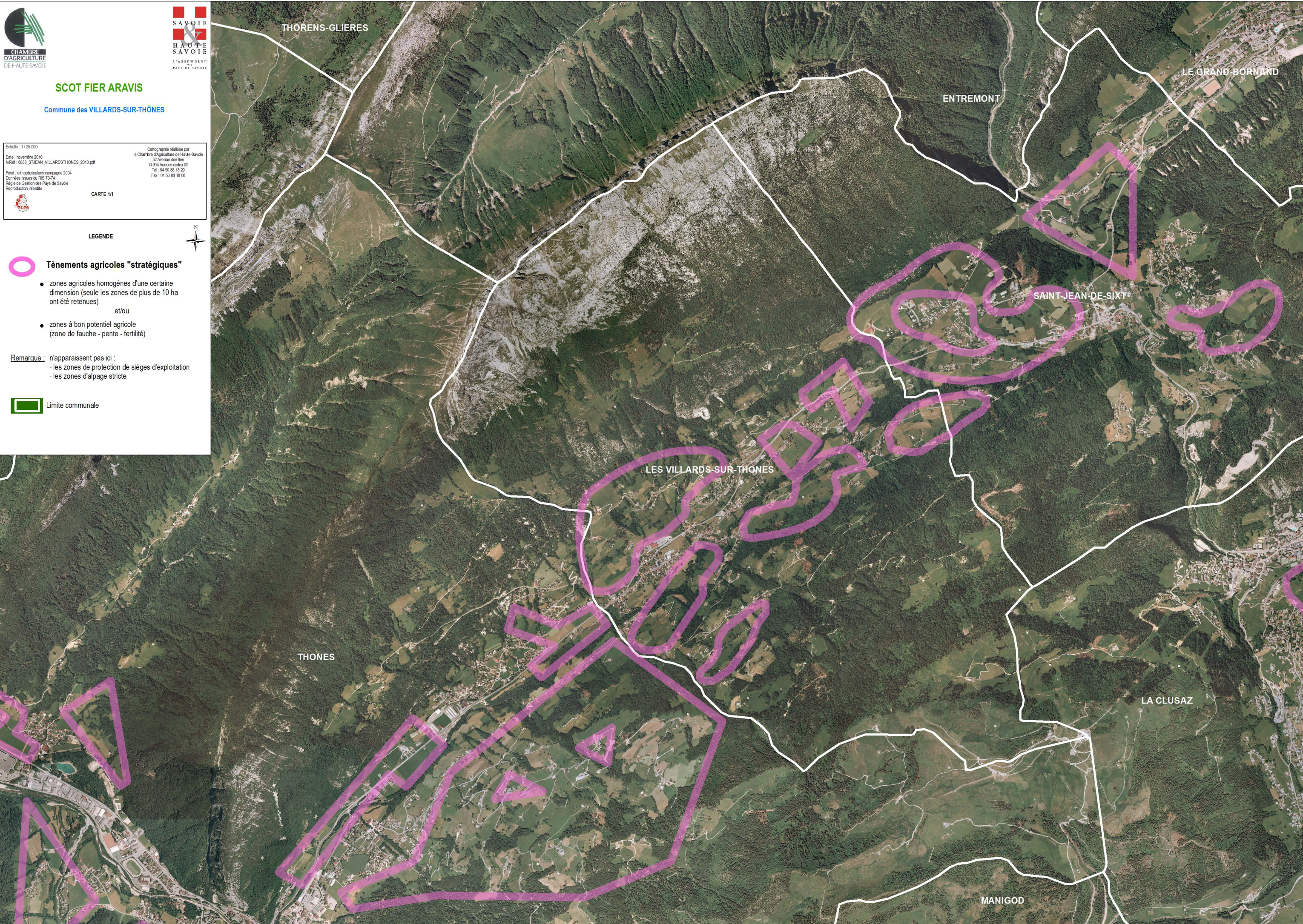


Tènements agricoles "stratégiques"

- zones agricoles homogènes d'une certaine dimension (seule les zones de plus de 10 ha ont été retenues) et/ou
- zones à bon potentiel agricole (zone de fauche - pente - fertilité)

Remarque : n'apparaissent pas ici :
 - les zones de protection de sièges d'exploitation
 - les zones d'alpage stricte

 Limite communale



SCOT FIER ARAVIS

Commune du GRAND-BORNAND

Echelle : 1 / 25 000

Date : novembre 2010
N°Réf : 6088 GRANDBORNAND_2010.pdf

Fond : orthophotocartographie campagne 2004
Données issues du RPS 73-74
Règle de Gestion des Pays de Savoie
Reproduction interdite

Cartographie réalisée par
la Chambre d'Agriculture de Haute-Savoie
32 Avenue des Iles
74504 Arancy cedex 09
Tél : 04 50 88 18 29
Fax : 04 50 88 18 08

CARTE 1/1

LEGENDE



Tènements agricoles "stratégiques"

- zones agricoles homogènes d'une certaine dimension (seule les zones de plus de 10 ha ont été retenues)

et/ou

- zones à bon potentiel agricole (zone de fauche - pente - fertilité)

Remarque : n'apparaissent pas ici :

- les zones de protection de sièges d'exploitation
- les zones d'alpage stricte



Limite communale



SCOT FIER ARAVIS

Commune de THONES

Echelle : 1 / 25 000
Date : novembre 2010
N°Réf : 6088_THONES_2010.pdf
Fond : orthophotoplan campagne 2004
Données issues du RSI 73-74
Règle de Gestion des Pays de Savoie
Reproduction interdite

Cartographie réalisée par
la Chambre d'Agriculture de Haute-Savoie
12 Avenue des Iles
74504 Arancy cedex 09
Tel : 04 50 88 18 29
Fax : 04 50 88 18 08

CARTE 1/1

LEGENDE



Tènements agricoles "stratégiques"

- zones agricoles homogènes d'une certaine dimension (seule les zones de plus de 10 ha ont été retenues)

et/ou

- zones à bon potentiel agricole (zone de fauche - pente - fertilité)

Remarque : n'apparaissent pas ici :

- les zones de protection de sièges d'exploitation
- les zones d'alpage stricte



Limite communale



ALEX

THONES

LES VILLARDS-SUR-THONES

MANIGOD

LES CLEFS

SCOT FIER ARAVIS

Commune des CLEFS

Echelle : 1 / 25 000

Date : novembre 2010
N°Réf : 6088_LESCLEFS_2010.pdf

Fond : orthophotoplan campagne 2004
Données issues du RPS 73-74
Règle de Gestion des Pays de Savoie
Reproduction interdite

Cartographie réalisée par
la Chambre d'Agriculture de Haute-Savoie
32 Avenue des Iles
74604 Arrey, cedex 09
Tél : 04 50 88 18 29
Fax : 04 50 88 18 08

CARTE 1/1

LEGENDE



Tènements agricoles "stratégiques"

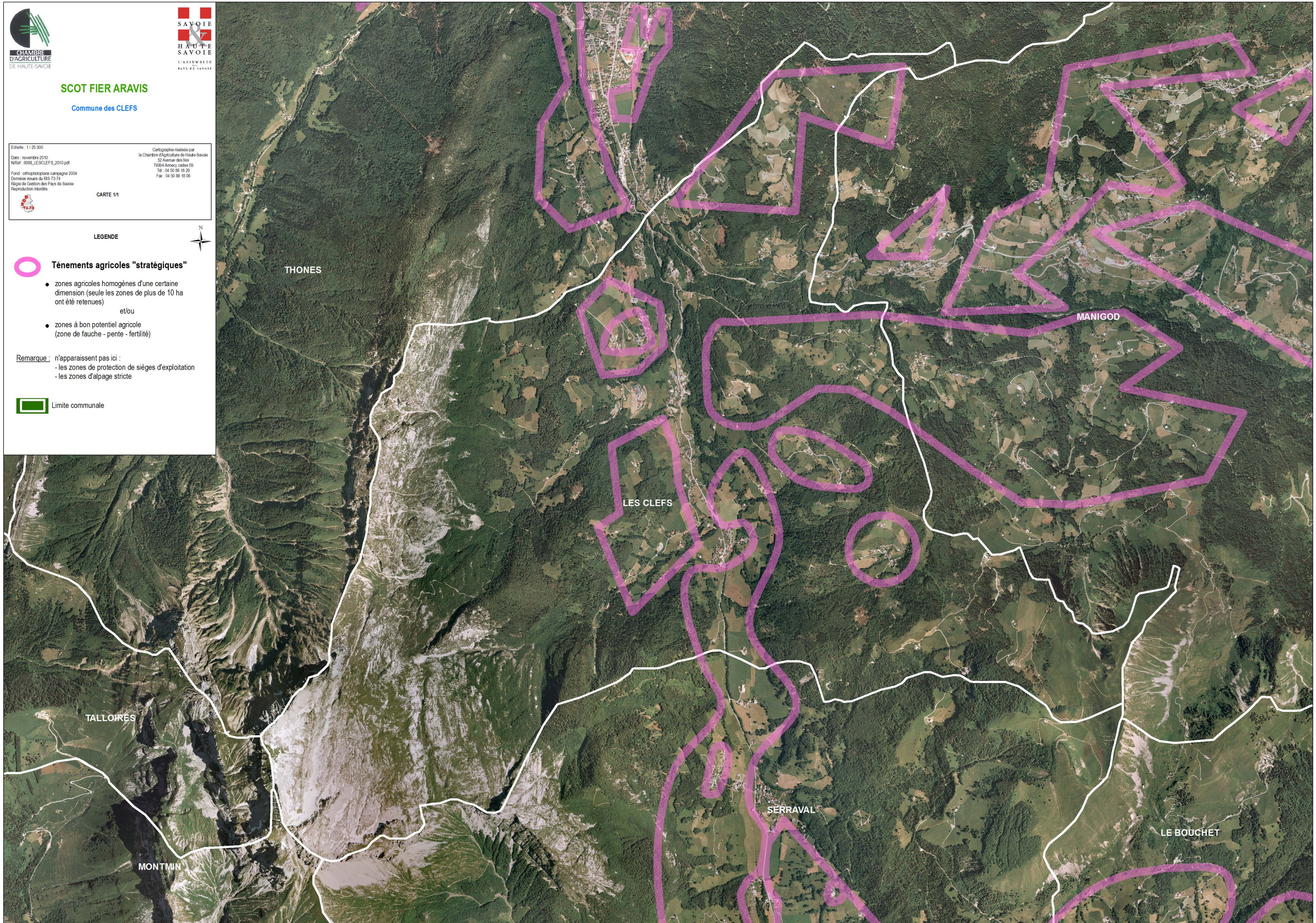
- zones agricoles homogènes d'une certaine dimension (seule les zones de plus de 10 ha ont été retenues)
et/ou
- zones à bon potentiel agricole (zone de fauche - pente - fertilité)

Remarque : n'apparaissent pas ici :

- les zones de protection de sièges d'exploitation
- les zones d'alpage stricte



Limite communale





SCOT FIER ARAVIS

Commune de SERRAVAL

Echelle : 1 / 25 000
 Date : novembre 2010
 N°Réf : 6088_SERRAVAL_2010.pdf
 Fond : orthophotoplans campagne 2004
 Données issues du RIS 73-74
 Régie de Gestion des Pays de Savoie
 Reproduction interdite

Cartographie réalisée par
 la Chambre d'Agriculture de Haute-Savoie
 52 Avenue des Iles
 74504 Arancy cedex 03
 Tél : 04 50 89 18 29
 Fax : 04 50 88 18 08

CARTE 1/1

LEGENDE



Tènements agricoles "stratégiques"

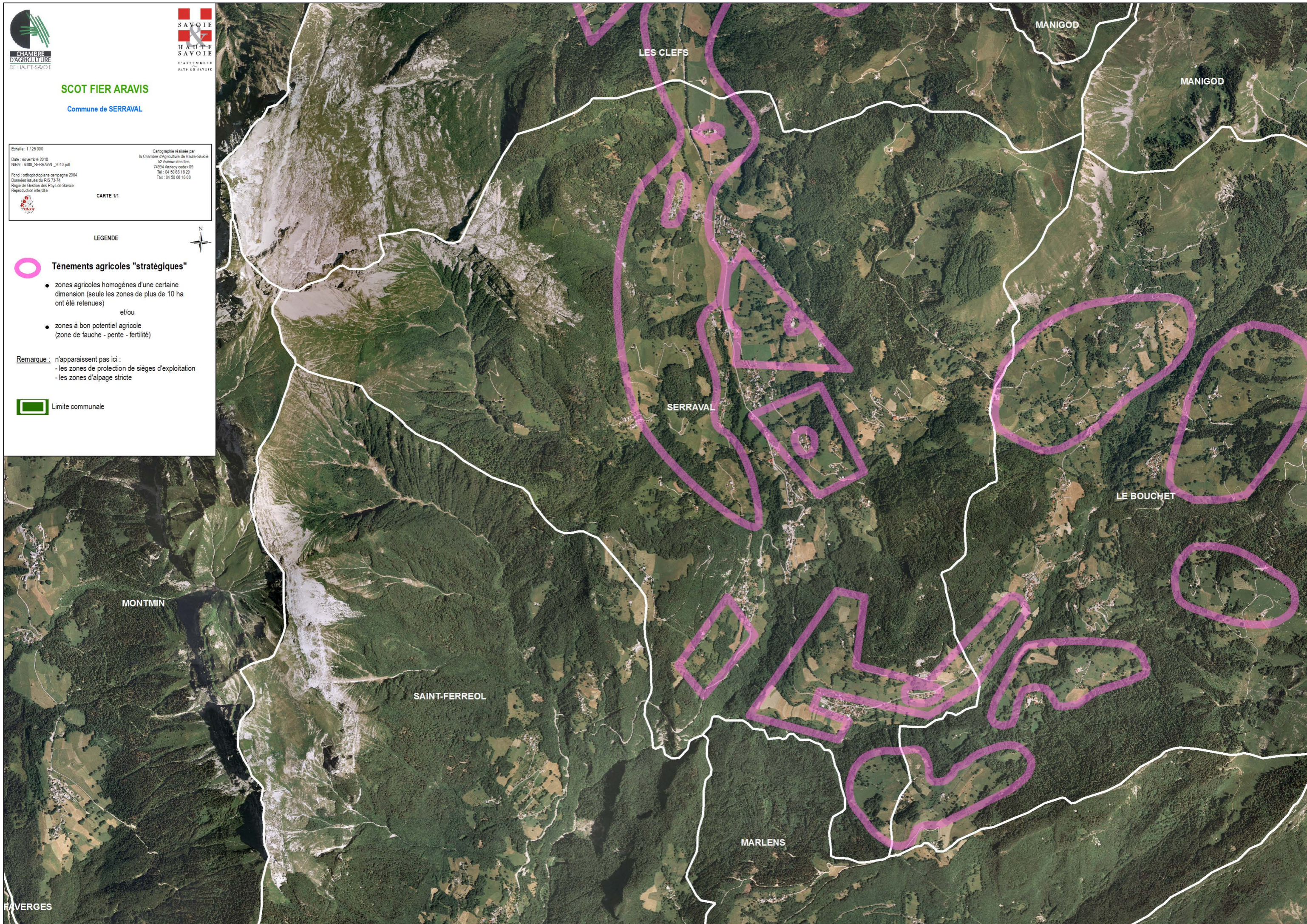
- zones agricoles homogènes d'une certaine dimension (seule les zones de plus de 10 ha ont été retenues) et/ou
- zones à bon potentiel agricole (zone de fauche - pente - fertilité)

Remarque : n'apparaissent pas ici :

- les zones de protection de sièges d'exploitation
- les zones d'alpage stricte



Limite communale



SCOT FIER ARAVIS

Commune de DINGY-SAINT-CLAIR

Echelle : 1 / 25 000

Date : novembre 2010
N°Réf : 6088_DINGYSTCLAIR_2010.pdf

Fond : orthophotoplan campagne 2004
Données issues du RPS 73-74
Règle de Gestion des Pays de Savoie
Reproduction interdite

Cartographie réalisée par
la Chambre d'Agriculture de Haute-Savoie
32 Avenue des Iles
74604 Annecy cedex 09
Tél : 04 50 88 18 29
Fax : 04 50 88 18 08

CARTE 1/1

LEGENDE



Tènements agricoles "stratégiques"

- zones agricoles homogènes d'une certaine dimension (seule les zones de plus de 10 ha ont été retenues)

et/ou

- zones à bon potentiel agricole (zone de fauche - pente - fertilité)

Remarque : n'apparaissent pas ici :

- les zones de protection de sièges d'exploitation
- les zones d'alpage stricte



Limite communale



SCOT FIER ARAVIS

Commune de SAINT-JEAN-DE-SIXT

Echelle : 1 / 25 000

Date : novembre 2010
N°Réf : 6088_STJEAN_2010.pdf

Fond : orthophotoplan campagne 2004
Données issues du RPS 73-74
Règle de Gestion des Pays de Savoie
Reproduction interdite

Cartographie réalisée par
la Chambre d'Agriculture de Haute-Savoie
22 Avenue des Iles
74604 Arancy cedex 09
Tél : 04 50 88 18 29
Fax : 04 50 88 18 08

CARTE 1/1

LEGENDE



Tènements agricoles "stratégiques"

- zones agricoles homogènes d'une certaine dimension (seule les zones de plus de 10 ha ont été retenues)

et/ou

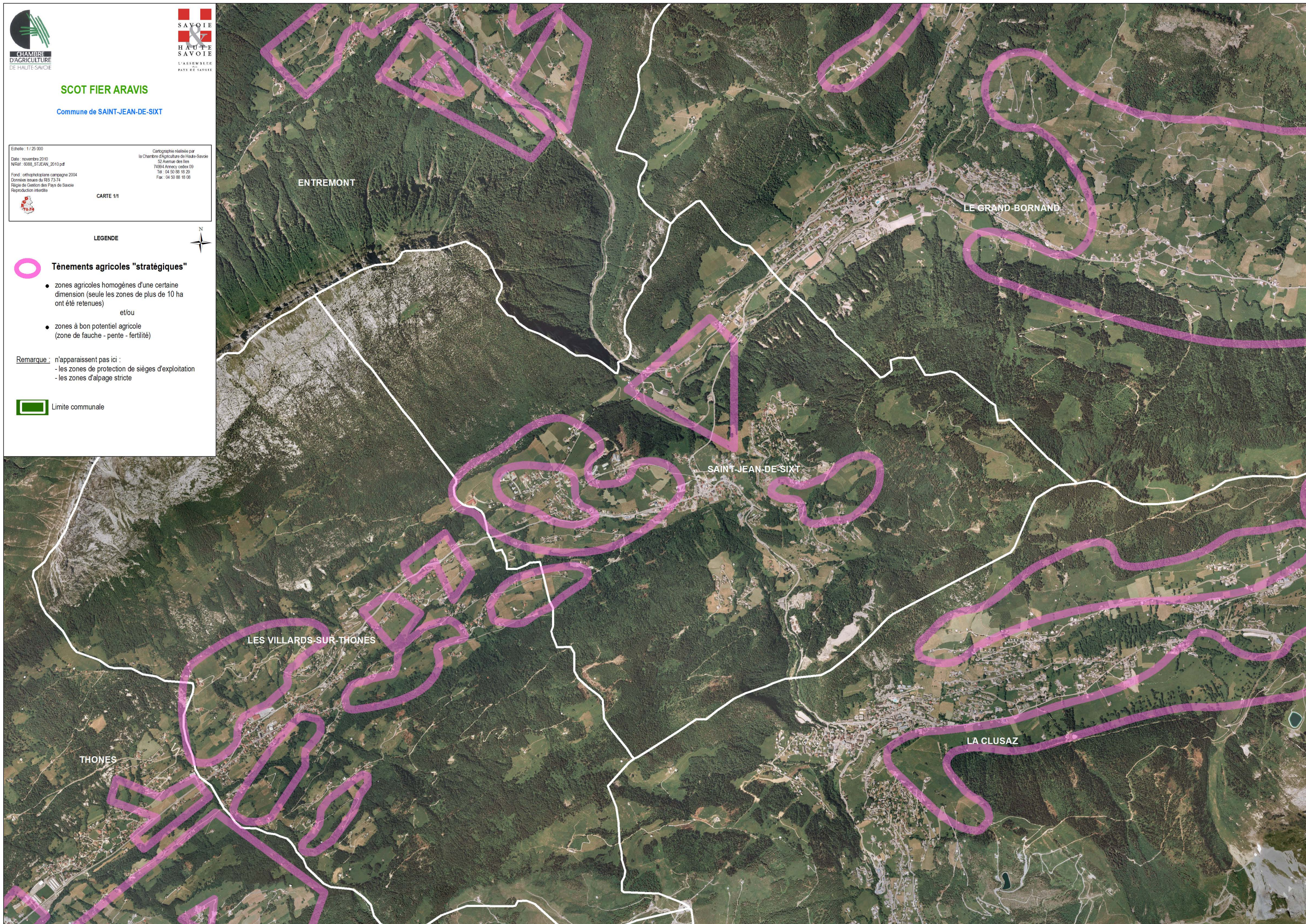
- zones à bon potentiel agricole (zone de fauche - pente - fertilité)

Remarque : n'apparaissent pas ici :

- les zones de protection de sièges d'exploitation
- les zones d'alpage stricte



Limite communale



SCOT FIER ARAVIS

Commune de LA CLUSAZ

Echelle : 1 / 25 000

Date : novembre 2010
N°Réf : 6088_LACLUSAZ_2010.pdf

Fond : orthophotoplan campagne 2004
Données issues du RPS 73-74
Règle de Gestion des Pays de Savoie
Reproduction interdite

Cartographie réalisée par
la Chambre d'Agriculture de Haute-Savoie
32 Avenue des Iles
74604 Arancy cedex 09
Tél : 04 50 88 18 29
Fax : 04 50 88 18 08

CARTE 1/1

LEGENDE



Tènements agricoles "stratégiques"

- zones agricoles homogènes d'une certaine dimension (seule les zones de plus de 10 ha ont été retenues)

et/ou

- zones à bon potentiel agricole (zone de fauche - pente - fertilité)

Remarque : n'apparaissent pas ici :

- les zones de protection de sièges d'exploitation
- les zones d'alpage stricte



Limite communale

