

# Programme d'actions 2015-2020

## Quels projets éligibles ?

<b>ACTION 1</b>	<b>Contribuer à la préservation de l'activité agro-pastorale</b>	<ul style="list-style-type: none"><li>1.1. Desserte pastorale (piste et câble)</li><li>1.2. Alimentation en eau (captage, stockage, adduction)</li><li>1.3. Logement des alpagistes</li></ul>
<b>ACTION 2</b>	<b>Gérer durablement l'espace pastoral</b>	<ul style="list-style-type: none"><li>2.1. Etudes et sensibilisation à la structuration foncière</li><li>2.2. Acquisition pour la préservation de l'activité agro-pastorale</li><li>2.3. Gestion concertée et partagée des ressources fondamentales</li></ul>
<b>ACTION 3</b>	<b>Valoriser l'activité pastorale</b>	<ul style="list-style-type: none"><li>3.1. Equipements multi-usages, sensibilisation et ouverture au public</li><li>3.2. Communication, évènements et pédagogie</li></ul>

### TAUX D'AIDE PUBLIQUE

- Investissements : 70 %
- Etudes et actions de sensibilisation pour la structuration collective ou foncière : 100 %
- Etudes et actions de sensibilisation : 80 %

### BENEFICIAIRES

Maîtres d'ouvrage collectifs (collectivités, associations foncières pastorales, groupements pastoraux, SICA d'Alpage des Aravis...)

### Pour plus d'information :

Communauté de Communes des Vallées de Thônes  
4 rue du Pré de Foire- 74230 THÔNES  
Tél : 04.50.19.10.09- Site internet : [www.ccvt.fr](http://www.ccvt.fr)

### SELECTION DES PROJETS

- 1 Sélection locale par le Comité de pilotage
- 2 Sélection régionale : les projets sont sélectionnés par l'autorité de gestion (après avis d'un comité de sélection) sur la base d'une grille prenant en compte 3 grands principes (coopération, écoresponsabilité et autonomie).



## Le Plan Pastoral Territorial Fier-Aravis 2015-2020

Ce dispositif régional en faveur des espaces pastoraux représente une réelle opportunité pour le massif Fier-Aravis de soutenir le dynamisme de l'agropastoralisme, activité économique importante pour nos territoires de montagne, mais également de contribuer au maintien des savoir-faire et des paysages qui font la réputation de nos vallées.

Le bilan du plan pastoral (2010-2015), porté par la Communauté de Communes des Vallées de Thônes (CCVT), en partenariat avec l'ensemble des collectivités et des acteurs pastoraux du massif Fier-Aravis, fait état d'une programmation des plus exemplaires par le nombre et la diversité des projets réalisés.

Fort de cette réussite et constatant de nouveaux besoins, les collectivités ont exprimé leur volonté de renouveler la démarche pour la période 2015-2020.

Ce second PPT s'inscrit dans le cadre du nouveau programme de développement rural régional 2014-2020, financé par le Fonds Européen Agricole pour le Développement Rural (Feader), qui a reconduit son soutien aux espaces pastoraux.

Jacques DOUCHET, Président du Comité de Pilotage du PPT Fier-Aravis et Vice-Président de la CCVT - Septembre 2016



### LE PPT FIER-ARAVIS 2010-2015 EN QUELQUES CHIFFRES

- Un bureau et un comité de pilotage, se réunissant régulièrement, jouent un rôle moteur dans le dynamisme du PPT
- 102 projets portés depuis 2010 par 32 maîtres d'ouvrages
- 2,8 M€ de travaux financés à hauteur de 670 000 € par la Région et de 598 580 € par l'Europe (FEADER), répondant aux différents enjeux identifiés : accès, eau, logement, reconquête pastorale...

Termes des Savoirs n° 302 - jeudi 2 octobre 2016

### Le plan pastoral territorial contribue à l'amélioration des alpages des Aravis



### UN NOUVEAU PPT FIER-ARAVIS 2015-2020

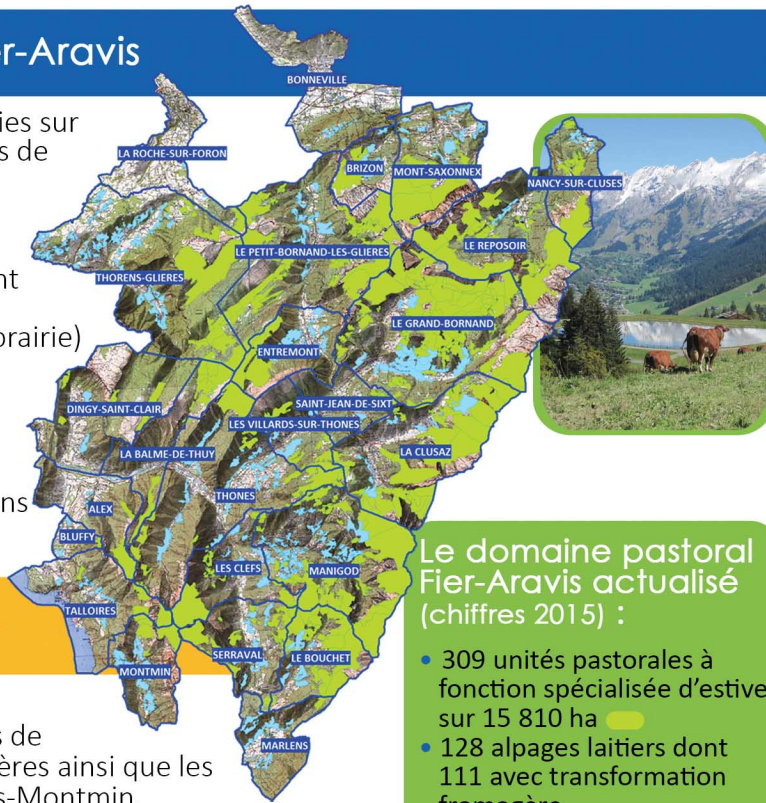
La Région Auvergne-Rhône-Alpes a accordé en octobre 2015 une nouvelle enveloppe pour le territoire Fier-Aravis de l'ordre de 500 000 € soit, avec l'aide complémentaire de l'Europe (FEADER) et de l'autofinancement des maîtres d'ouvrage, un programme d'actions estimé à plus de 2,2 M€ pour les 5 prochaines années.



AUVERGNE - Rhône-Alpes

# Le Territoire Fier-Aravis

- 24 communes réparties sur une superficie de plus de 67 000 ha
- 53 000 habitants permanents
- 90 % des surfaces sont des espaces naturels (dominance forêt et prairie)
- 316 exploitations agricoles
- 600 actifs agricoles pour une importante majorité d'exploitations familiales



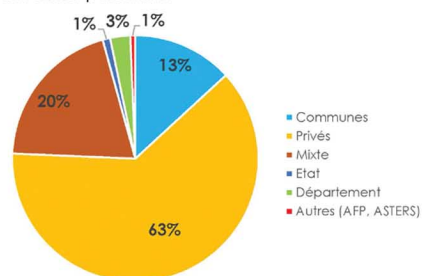
## Les collectivités partenaires du PPT

Les Communautés de Communes des Vallées de Thônes et Faucigny Glières ainsi que les Communes de Talloires-Montmin, Nancy-sur-Cluses, Le Reposoir, Bluffy, Val de Chaise, Mont-Saxonnex, La Roche-sur-Foron et Thorens-Glières.

## La propriété foncière du domaine pastoral

- Une majorité de propriétés privées caractérisées par un important morcellement
- Une proportion toutefois plus équilibrée en termes de surface : 42 % des unités pastorales appartiennent aux collectivités locales

Nature de la propriété dominante des unités pastorales



## Le domaine pastoral Fier-Aravis actualisé (chiffres 2015) :

- 309 unités pastorales à fonction spécialisée d'estive sur 15 810 ha
- 128 alpages laitiers dont 111 avec transformation fromagère
- 152 zones pastorales à fonction d'intersaison sur 3 180 ha
- Le cheptel estivé au 15 juillet sur les alpages :  
5 070 vaches laitières  
4 130 autres bovins  
1 520 caprins  
13 530 ovins  
60 équins

Malgré une stabilisation du chargement inalpé, l'évolution des pratiques pastorales se poursuit. On constate ainsi une légère érosion de la production laitière en alpage, liée à la cessation d'activité d'exploitations sans reprise et s'accompagnant, dans la majorité des cas, d'un changement d'usage du chalet.

## Une structuration progressive des acteurs répondant aux besoins d'accompagnement des projets collectifs

### 11 Associations Foncières Pastorales

NOM	Date autorisation
Col de la Buffaz	09/12/1974
Mont-Charvin	12/05/1976
Dran-Ablon-Cruet	21/10/1976
Manigod-Sulens	11/08/1977
Serraval	24/07/1978
Glières	22/04/1981
Beauregard	02/10/1989
La Clusaz	12/02/1991
Le Reposoir	12/12/1991
Roche-Parnal	24/03/1993
Tournette-Lanfon	21/12/1995

➔ 1711 propriétaires pour 12 050 ha

### 8 Groupements Pastoraux

NOM	Communes
Aufferan	Le Reposoir
Biolan	Mont-Saxonnex
Crêt du Loup	La Clusaz
Lessy	Petit-Bornand-les-Glières
Pierre à Dame	Thônes / Entremont
Solaison	Brison
Thorens-Cruiseilles	Thorens-les-Glières / Petit-Bornand-les-Glières
Vormy	Nancy-sur-Cluses

➔ 62 exploitants membres

### 1 Société d'Intérêt Collectif Agricole d'Alpage des Aravis

Résultant de la mise à jour et de l'extension à l'ensemble du territoire du PPT Fier-Aravis de la SICA des Alpagistes du Grand-Bornand en 2012 :

➔ 69 membres dont 6 collectivités



## Des espaces pastoraux à partager de façon cohérente

- 74 % des réserves de chasse recoupent le domaine pastoral (90 unités pastorales sur 3 480 ha)
- 40 % (230 km) des itinéraires de randonnée inscrits au PDIPR traversent les pâturages
- 74 % (55 km cumulés) des équipements de remontées mécaniques sont localisés en alpage



## Un territoire pastoral d'une richesse environnementale reconnue

- 64 % des zones humides du territoire (117 unités pastorales)
- 60 % des 5 Arrêtés Préfectoraux de Protection de Biotope
- 44 % du domaine pastoral concerné par l'un des 5 sites Natura 2000



## Projet Agri-Environnemental et Climatique (PAEC) Fier-Aravis

La réponse du territoire Fier-Aravis à l'appel à candidature de la Région pour porter un PAEC s'est avérée indispensable pour soutenir et poursuivre la dynamique agro-environnementale amorcée à l'échelle des sites Natura 2000. A l'heure actuelle, plus de 70 exploitants (individuels et groupements pastoraux) se sont engagés dans une Mesure Agro-Environnementale et Climatique (MAEC).